



2025年11月8日2025-2026 学年度上期六年级语文阶段性 限时练习

诊断时间: 2025年11月11日

目录

CONTENTS

前言.....01

第一章 语文分析.....02

 第一部分 整体概况.....02

 1. 基本情况分析.....02

 2. 各班均分对比.....03

 3. 各班一分四率分析.....04

 第二部分 成绩分析.....06

 1. 总体分数段分布.....06

 2. 各班分数段分布.....07

 3. 各班档次分布.....08

 4. 优秀学生分布.....09

 5. 教学箱体图.....09

 第三部分 上线分析.....11

 1. 各档单双上线分析.....11

 2. 各档临界生分布.....11

 第四部分 命题质量.....11

 1. 命题质量概况.....11

 2. 试题难度区分度分布图.....12

 3. 试卷难易坡度图.....12

 4. 题型均分分析.....12

 5. 小题均分分析.....13

 6. 双向细目表.....15

前言

INTRODUCTION

本报告共统计12班，共544人，其中缺考11人。最高分98.5分，平均分88.64分。

指标说明

T分数：T分数是教育测量学中用来评价各单位教学水平的指标，不受试卷难度、学科等因素影响，更客观评价各单位间水平高低。

单上线：单科上线人数。

双上线：单科与总分同时上线的人数。

贡献率与命中率：

- 1、贡献率小、命中率小：单科上线对总分上线贡献较小。双上线人数较少，单科上线与总分上线匹配不好。
- 2、贡献率大、命中率小：单科上线对总分上线贡献较大。但单科上线人数较多，双上线和总分上线人数相对都较少，属于单科优势或单科冒进，原因可能是以下两者之一：
 - (1) 单科教学有效性较高；
 - (2) 单科投入过度。
- 3、贡献率小、命中率高：单科上线对总分上线贡献较小。单科上线人数较少，属于单科滞后，原因可能是以下两者之一：
 - (1) 单科教学有效性较低；
 - (2) 单科投入不足。
- 4、贡献率大、命中率高：单科上线对总分上线贡献较大。单科上线与总分上线匹配较好。

信度：即测试结果的可信程度，是反映测试结果一致性，可靠性及稳定性程度的指标，值越大，试卷越优秀。

难度：指试题的难易程度,是衡量试题质量重要指标。试题的难度指数在0.4-0.8之间比较合适,高于0.8和低于0.4的试题不能太多。值越大，试卷越简单。0.9-1试题容易，0.8-0.89试题偏易，0.4-0.79试题难度中等，0.1-0.39试题偏难，0-0.1试题难。

区分度：用于评价考试试题对参考者的区分程度或鉴别能力，以此来将不同水平的参考者区分，值越大，试题越优秀。区分度在0.4以上表明此题的区分度很好，0.3~0.39表明此题的区分度较好，0.2~0.29表明此题区分度不好，0.19以下表明此题应淘汰。

双向细目表：“两向度表”、“两向度次数表”。按两种分类标准编制成的表。可从纵横两向度表示在两个变量的次数分配趋势中判断两变量间的关系，也可成为设计和编制测验的一种结构或框架。以编制学科成就测验为例，双向是指教学目标和教学内容。

第一章 语文分析



学科总分分析，帮助我们从宏观角度了解和发现整体样本和个体样本之间的水平和差异。包括**总分**的整体平均水平和不同层次，总分与学科的不同层次、分布情况、集中和离散趋势的差异。

第一部分 整体概况

本报告是结合学生语文学科成绩，进行深层分析，很好地反映了全部学生阶段性的教学成果和存在的问题。

从本次监测分析结果看，语文学科的最高分98.5（满分值100），平均分88.64，其中，2025-2026学年度上期六年级语文阶段性限时练习：难度0.89、信度0.82、区分度0.17。学生整体表现情况大致如下：

1. 基本情况分析

1.1 总体基本情况分析

课程	实参	满分	最高分	均分	标准差	优秀率	良好率	及格率	低分率
语文	533	100	98.5	88.64	7.95	90.06%	96.81%	99.06%	0.19%

1.2 各班级基本情况对比分析

当前对象	语文								
	实参人数	最高分	最低分	均分	标准差	优秀率	良好率	及格率	低分率
2班	45	97	76	90.39	4.6	97.78%	100%	100%	0%
10班	44	98.5	66	90.11	5.64	97.73%	97.73%	100%	0%
9班	44	96.5	73	89.86	4.85	95.45%	100%	100%	0%
12班	46	97.5	66.5	89.72	8.04	89.13%	93.48%	100%	0%
4班	43	97.5	51.5	89.6	7.28	95.35%	97.67%	97.67%	0%
1班	44	97.5	59	89.34	8.77	90.91%	93.18%	97.73%	0%
11班	45	98.5	74	89.2	6.28	88.89%	100%	100%	0%

5班	46	97.5	58.5	88.55	8.24	84.78%	95.65%	97.83%	0%
6班	43	97.5	73.5	87.84	5.7	88.37%	100%	100%	0%
8班	46	98.5	61	87.47	7.88	89.13%	95.65%	100%	0%
7班	43	97	56.5	86.87	8.04	83.72%	95.35%	97.67%	0%
3班	44	98	10	84.64	13.78	79.55%	93.18%	97.73%	2.27%

备注，各学科四率标准如下：

优秀率

得分率>=80.0%

良好率

得分率>=70.0%

及格率

得分率>=60.0%

低分率

得分率<30.0%

2. 各班均分对比



当前对象	语文					
	实参人数	最高分	最低分	均分	超均率	比均率(B值)
成都棠湖外国语学校	533	98.5	10	88.64	-	-
1班	44	97.5	59	89.34	0.79%	100.79%
2班	45	97	76	90.39	1.97%	101.97%
3班	44	98	10	84.64	-4.52%	95.48%

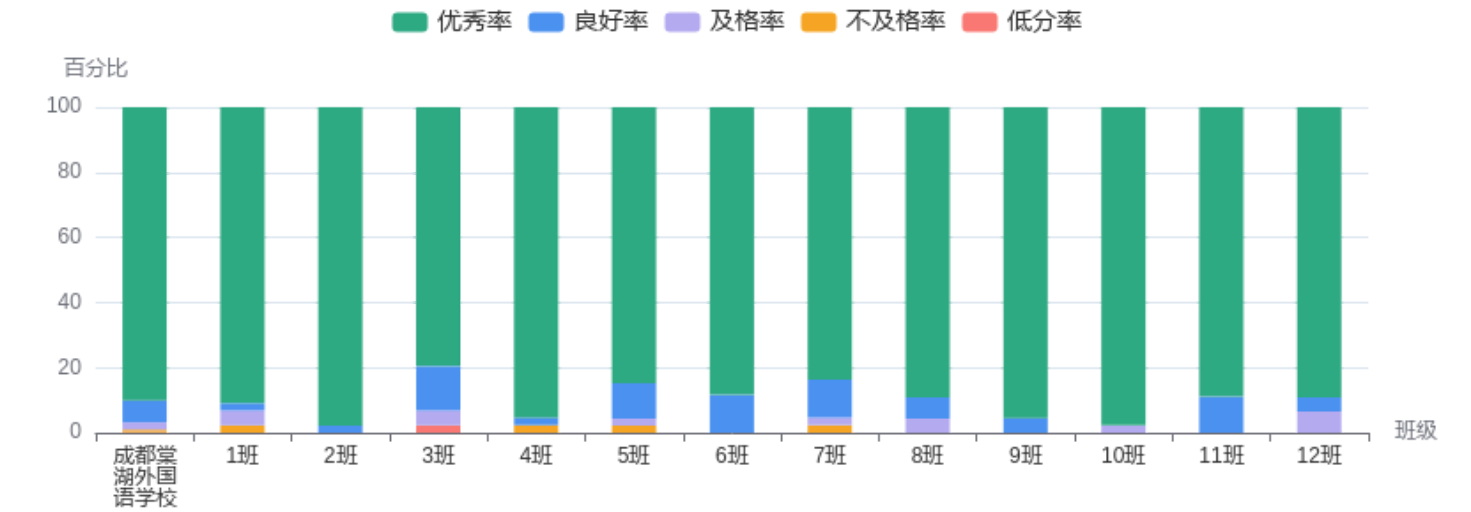
4班	43	97.5	51.5	89.6	1.09%	101.09%
5班	46	97.5	58.5	88.55	-0.1%	99.9%
6班	43	97.5	73.5	87.84	-0.91%	99.09%
7班	43	97	56.5	86.87	-1.99%	98.01%
8班	46	98.5	61	87.47	-1.32%	98.68%
9班	44	96.5	73	89.86	1.38%	101.38%
10班	44	98.5	66	90.11	1.66%	101.66%
11班	45	98.5	74	89.2	0.63%	100.63%
12班	46	97.5	66.5	89.72	1.22%	101.22%

平均分反应考试成绩分布的集中趋势，从上表统计结果来看：

- 均分高于总体平均分的班级是：
2班、10班、9班、12班、4班、1班、11班
其中2班平均分最高

- 均分低于总体平均分的班级是：
5班、6班、8班、7班、3班
其中3班平均分最低

3. 各班一分四率分析



当前对象	实参人数	均分	超均率	比均率	优秀	优秀率	良好	良好率	及格	及格率	低分	低分率
成都棠湖外国语学校	533	88.64	-	-	480	90.06%	516	96.81%	528	99.06%	1	0.19%
1班	44	89.34	0.79%	100.79%	40	90.91%	41	93.18%	43	97.73%	0	0%
2班	45	90.39	1.97%	101.97%	44	97.78%	45	100%	45	100%	0	0%
3班	44	84.64	-4.52%	95.48%	35	79.55%	41	93.18%	43	97.73%	1	2.27%
4班	43	89.6	1.09%	101.09%	41	95.35%	42	97.67%	42	97.67%	0	0%
5班	46	88.55	-0.1%	99.9%	39	84.78%	44	95.65%	45	97.83%	0	0%
6班	43	87.84	-0.91%	99.09%	38	88.37%	43	100%	43	100%	0	0%
7班	43	86.87	-1.99%	98.01%	36	83.72%	41	95.35%	42	97.67%	0	0%
8班	46	87.47	-1.32%	98.68%	41	89.13%	44	95.65%	46	100%	0	0%
9班	44	89.86	1.38%	101.38%	42	95.45%	44	100%	44	100%	0	0%
10班	44	90.11	1.66%	101.66%	43	97.73%	43	97.73%	44	100%	0	0%
11班	45	89.2	0.63%	100.63%	40	88.89%	45	100%	45	100%	0	0%
12班	46	89.72	1.22%	101.22%	41	89.13%	43	93.48%	46	100%	0	0%

备注，各学科四率标准如下：

优秀率

得分率 $\geq 80.0\%$

良好率

得分率 $\geq 70.0\%$

及格率

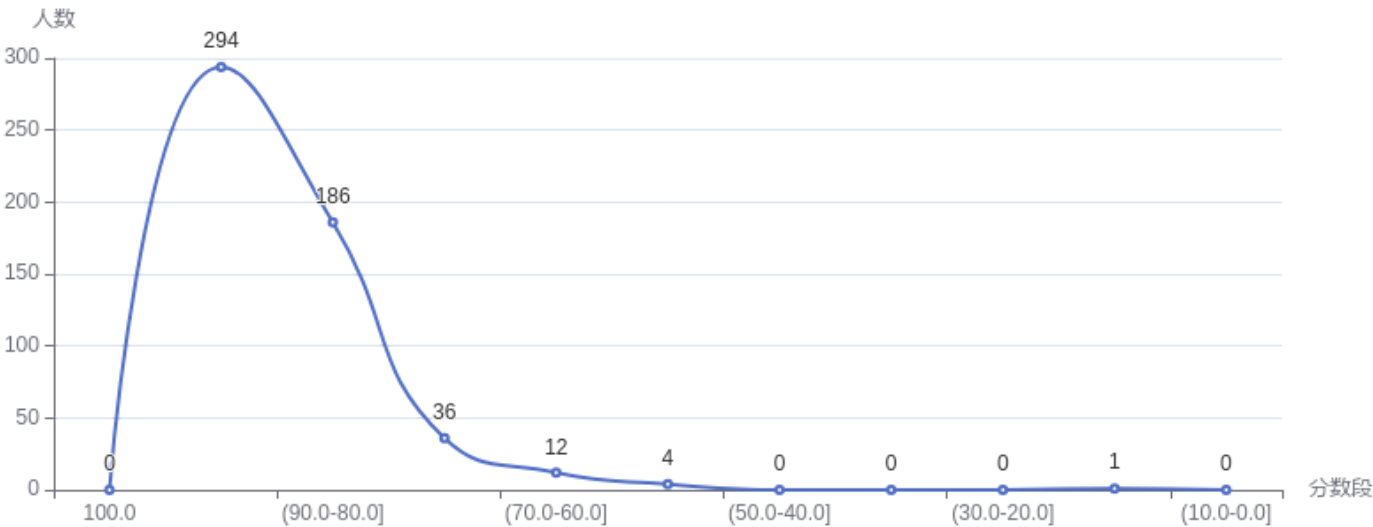
得分率 $\geq 60.0\%$

低分率

得分率 $< 30.0\%$

第二部分 成绩分析

1.总体分数段分布



实参人数	指标	100.0	(100.0-90.0]	(90.0-80.0]	(80.0-70.0]	(70.0-60.0]
533	本段	0	294	186	36	12
	比例	0%	55.16%	34.9%	6.75%	2.25%
	累计	0	294	480	516	528
实参人数	指标	(60.0-50.0]	(50.0-40.0]	(40.0-30.0]	(30.0-20.0]	(20.0-10.0]
533	本段	4	0	0	0	1
	比例	0.75%	0%	0%	0%	0.19%
	累计	532	532	532	532	533
实参人数	指标	(10.0-0.0]				
533	本段	0				

533	比例	0%
	累计	533

2. 各班分数段分布

当前对象	实参人数	100.0	(100.0-90.0]	(90.0-80.0]	(80.0-70.0]	(70.0-60.0]
成都棠湖外国语学校	533	0	294	186	36	12
1班	44	0	29	11	1	2
2班	45	0	27	17	1	0
3班	44	0	18	17	6	2
4班	43	0	26	15	1	0
5班	46	0	26	13	5	1
6班	43	0	17	21	5	0
7班	43	0	19	17	5	1
8班	46	0	24	17	3	2
9班	44	0	26	16	2	0
10班	44	0	25	18	0	1
11班	45	0	26	14	5	0
12班	46	0	31	10	2	3
当前对象	实参人数	(60.0-50.0]	(50.0-40.0]	(40.0-30.0]	(30.0-20.0]	(20.0-10.0]
成都棠湖外国语学校	533	4	0	0	0	1
1班	44	1	0	0	0	0
2班	45	0	0	0	0	0
3班	44	0	0	0	0	1
4班	43	1	0	0	0	0
5班	46	1	0	0	0	0
6班	43	0	0	0	0	0
7班	43	1	0	0	0	0

8班	46	0	0	0	0	0
9班	44	0	0	0	0	0
10班	44	0	0	0	0	0
11班	45	0	0	0	0	0
12班	46	0	0	0	0	0
当前对象	实参人数	(10.0-0.0]				
成都棠湖外国语学校	533	0				
1班	44	0				
2班	45	0				
3班	44	0				
4班	43	0				
5班	46	0				
6班	43	0				
7班	43	0				
8班	46	0				
9班	44	0				
10班	44	0				
11班	45	0				
12班	46	0				

3. 各班档次分布

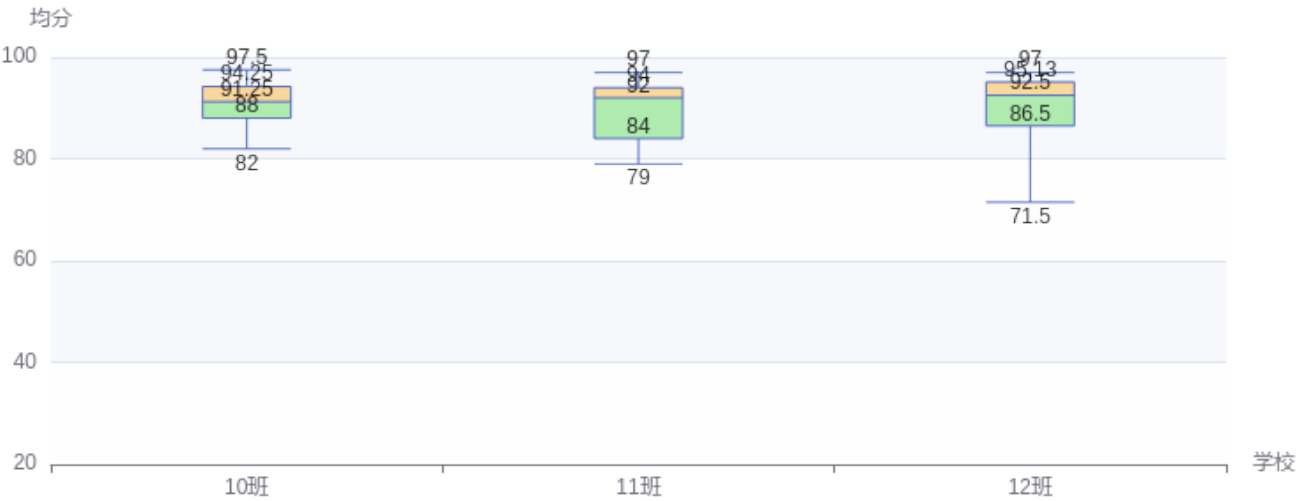
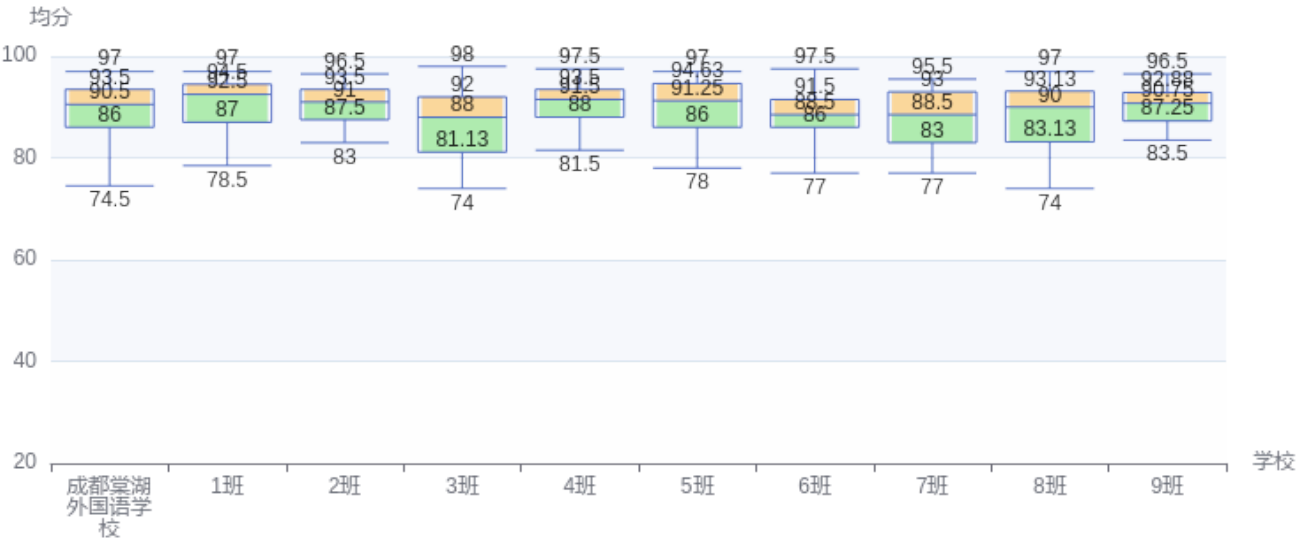
当前对象	人数	A+(97分)	A(93.5分)	B+(90.5分)	B(86分)	C+(74.5分)	C(10分)
成都棠湖外国语学校	533	28	121	129	126	102	27
1班	44	4	14	10	7	6	3
2班	45	1	12	13	13	6	0
3班	44	4	4	9	8	15	4
4班	43	2	9	15	12	4	1

5班	46	2	13	10	11	7	3
6班	43	2	4	9	18	9	1
7班	43	1	7	10	8	14	3
8班	46	3	8	11	7	13	4
9班	44	0	10	13	15	5	1
10班	44	3	9	12	14	5	1
11班	45	2	13	11	4	14	1
12班	46	4	18	6	9	4	5

4. 优秀学生分布

当前对象	人数	前 10 名	前 20 名	前 30 名	前 50 名	前 100 名
1班	44	1	4	4	5	15
2班	45	0	1	3	5	10
3班	44	4	4	5	5	5
4班	43	2	2	2	3	6
5班	46	1	2	3	5	12
6班	43	2	2	3	3	4
7班	43	0	1	1	1	6
8班	46	1	3	3	3	8
9班	44	0	0	5	5	7
10班	44	2	3	3	5	11
11班	45	1	2	3	4	9
12班	46	1	4	6	9	17

5. 教学箱体图



当前对象	满分	平均分	标准差	最高分	最低分	极差	中位数	上四分位	下四分位
成都棠湖外国语学校	100	88.64	7.95	97	74.5	88.5	90.5	93.5	86
1班	100	89.34	8.77	97	78.5	38.5	92.5	94.5	87
2班	100	90.39	4.6	96.5	83	21	91	93.5	87.5
3班	100	84.64	13.78	98	74	88	88	92	81.13
4班	100	89.6	7.28	97.5	81.5	46	91.5	93.5	88

5班	100	88.55	8.24	97	78	39	91.25	94.63	86
6班	100	87.84	5.7	97.5	77	24	88.5	91.5	86
7班	100	86.87	8.04	95.5	77	40.5	88.5	93	83
8班	100	87.47	7.88	97	74	37.5	90	93.13	83.13
9班	100	89.86	4.85	96.5	83.5	23.5	90.75	92.88	87.25
10班	100	90.11	5.64	97.5	82	32.5	91.25	94.25	88
11班	100	89.2	6.28	97	79	24.5	92	94	84
12班	100	89.72	8.04	97	71.5	31	92.5	95.13	86.5

第三部分 上线分析

1. 各档单双上线分析

备注：
以A线为例说明计算公式
第一步：确定A线上线群体
第二步：有效系数=A线分数线/（A线学生总分和/A线学生人数）
第三步：单科有效分=（A线学生单科分数和/A线学生人数）*有效系数
第四步：贡献率=（双上线人数/总分上线人数）*100%
第五步：命中率=（双上线人数/单上线人数）*100%
单上线人数：单科上线人数 双上线人数：单科和总分都上线的人数

2. 各档临界生分布

第四部分 命题质量

1. 命题质量概况

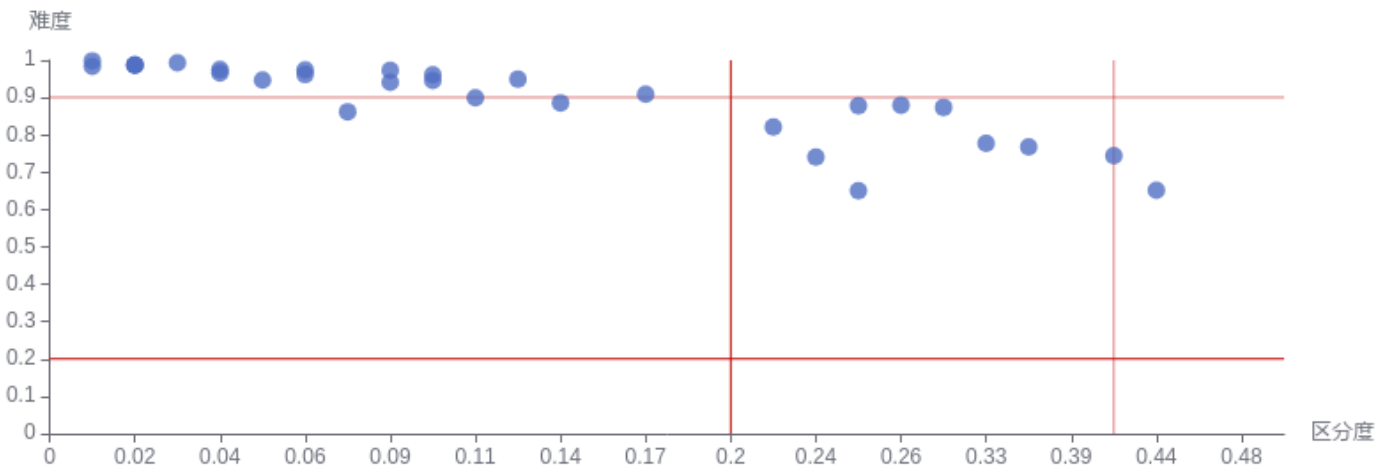
2025-2026学年度上期六年级语文阶段性限时练习

分析指标	数据	评价	分析指标	数据
试卷信度	0.82	优秀	最高分	98.5
试卷难度	0.89	偏易	最低分	10

试卷区分度	0.17	一般	平均分	88.64
过简单试题	1、1、1、2、3、4、5、1、2、4、1、2、3、4、5、6、3、4、2、3、5、6、7、1、2、3、5、6、1、1			
命题太难试题	-			
区分度太低试题	1、1、1、2、3、4、5、1、2、3、4、1、2、3、4、5、6、1、2、3、4、(1)、2、3、4、5、6、7、1、2、3、5、6、8、1、1			

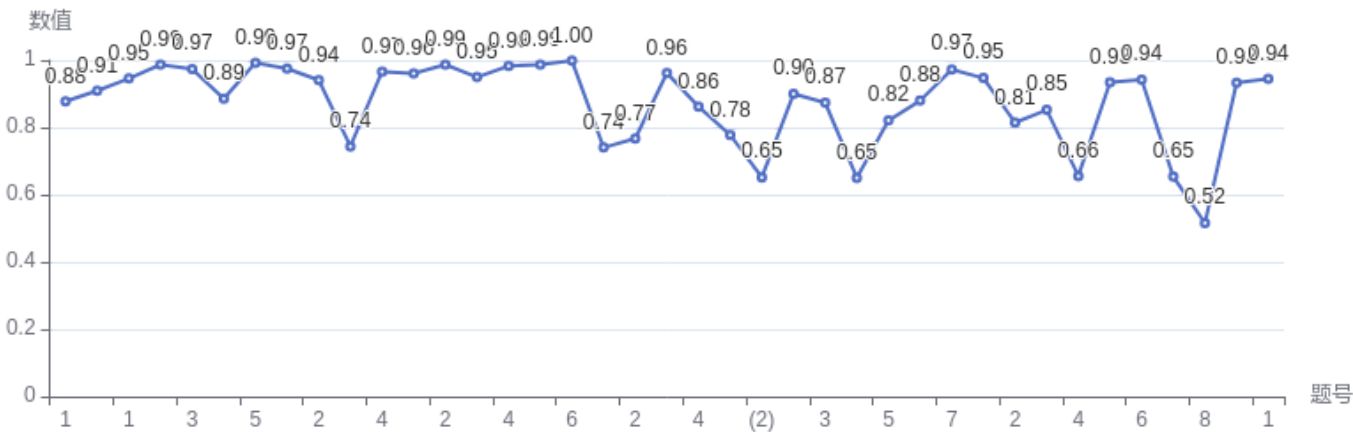
2. 试题难度区分度分布图

2025-2026学年度上期六年级语文阶段性限时练习



3. 试卷难易坡度图

2025-2026学年度上期六年级语文阶段性限时练习



4. 题型均分分析

2025-2026学年度上期六年级语文阶段性限时练习

当前对象	作文			选择题			解答题			判断题		
	均分	得分率	排名	均分	得分率	排名	均分	得分率	排名	均分	得分率	排名
成都棠湖外国语学校	28.35	94.484%	-	2.93	97.749%	-	52.58	84.803%	-	4.78	95.685%	-
1班	28.16	93.864%	9	2.93	97.727%	7	53.43	86.18%	5	4.82	96.364%	5
2班	28.2	94%	8	2.84	94.815%	12	54.61	88.082%	1	4.73	94.667%	8
3班	27.73	92.424%	11	2.95	98.485%	4	49.25	79.435%	12	4.7	94.091%	9
4班	28.95	96.512%	2	2.93	97.674%	8	53.07	85.596%	6	4.65	93.023%	11
5班	28.02	93.406%	10	2.91	97.101%	9	52.73	85.046%	7	4.89	97.826%	2
6班	28.49	94.961%	4	2.98	99.225%	2	51.56	83.158%	10	4.81	96.279%	6
7班	27.63	92.093%	12	2.95	98.45%	5	51.64	83.29%	9	4.65	93.023%	11
8班	28.24	94.13%	7	2.97	98.913%	3	51.46	82.994%	11	4.8	96.087%	7
9班	28.45	94.848%	5	3	100%	1	53.57	86.4%	2	4.84	96.818%	4
10班	29	96.667%	1	2.91	96.97%	10	53.5	86.29%	4	4.7	94.091%	9
11班	28.91	96.37%	3	2.94	98.148%	6	52.48	84.642%	8	4.87	97.333%	3
12班	28.37	94.565%	6	2.87	95.652%	11	53.57	86.396%	3	4.91	98.261%	1

5. 小题均分分析

2025-2026学年度上期六年级语文阶段性限时练习

当前对象	1(5.0)	1(7.0)	1(1.0)	2(1.0)	3(1.0)	4(1.0)	5(1.0)	1(0.5)	2(0.5)
成都棠湖外国语学校	4.39	6.36	0.97	0.81	0.74	0.66	0.99	0.48	0.49
1班	4.57	6.56	0.99	0.85	0.7	0.76	1	0.47	0.5
2班	4.69	6.67	0.98	0.83	0.71	0.69	1	0.48	0.47
3班	3.73	5.97	0.93	0.7	0.7	0.65	0.98	0.49	0.5
4班	4.55	6.36	1	0.77	0.69	0.67	0.98	0.49	0.49
5班	4.12	6.37	0.99	0.89	0.84	0.76	1	0.47	0.5
6班	4.19	6.09	0.94	0.87	0.65	0.66	1	0.49	0.5
7班	4.33	6.55	0.93	0.7	0.74	0.62	0.95	0.48	0.5

8班	4.09	6.21	1	0.82	0.86	0.57	1	0.49	0.5
9班	4.49	6.53	1	0.88	0.8	0.64	1	0.5	0.5
10班	4.49	6.42	0.97	0.81	0.77	0.65	1	0.47	0.5
11班	4.73	6.33	0.98	0.83	0.7	0.54	1	0.5	0.49
12班	4.7	6.32	0.99	0.82	0.75	0.66	1	0.46	0.48
当前对象	3(0.5)	4(0.5)	5(0.5)	6(0.5)	1(2.0)	2(2.0)	3(2.0)	4(4.0)	(1)(1.0)
成都棠湖外国语学校	0.47	0.49	0.49	0.5	1.48	1.53	1.92	3.45	0.78
1班	0.47	0.5	0.5	0.5	1.61	1.63	1.93	3.48	0.8
2班	0.46	0.48	0.48	0.49	1.56	1.5	1.93	3.53	0.71
3班	0.48	0.49	0.5	0.5	1.39	1.48	1.86	3.32	0.67
4班	0.48	0.49	0.49	0.5	1.6	1.7	1.93	3.42	0.86
5班	0.47	0.49	0.49	0.5	1.57	1.52	1.91	3.43	0.75
6班	0.49	0.5	0.5	0.5	1.47	1.48	1.86	3.44	0.84
7班	0.48	0.5	0.5	0.5	1.3	1.41	1.93	3.53	0.72
8班	0.49	0.49	0.5	0.5	1.26	1.6	1.96	3.32	0.77
9班	0.5	0.5	0.5	0.5	1.52	1.59	1.93	3.58	0.8
10班	0.45	0.5	0.49	0.5	1.55	1.47	1.95	3.33	0.74
11班	0.49	0.48	0.49	0.5	1.51	1.54	1.91	3.51	0.83
12班	0.46	0.49	0.49	0.5	1.43	1.51	1.96	3.48	0.85
当前对象	(2)(1.0)	3(3.0)	4(3.0)	5(2.0)	6(3.0)	7(2.0)	1(3.0)	6(2.0)	8(2.0)
成都棠湖外国语学校	0.65	2.56	1.95	1.87	2.64	1.31	2.84	1.88	1.03
1班	0.69	2.8	1.86	1.78	2.61	1.27	2.86	1.76	0.99
2班	0.63	2.81	2	1.92	2.86	1.57	2.8	1.96	1
3班	0.6	2.44	1.84	1.74	2.53	1.16	2.84	1.78	0.9
4班	0.58	2.3	2.05	1.91	2.57	1.42	2.86	1.98	1.12
5班	0.75	2.6	2.07	1.87	2.49	1.27	2.85	1.93	0.92
6班	0.71	2.3	1.83	1.83	2.65	1.19	2.84	1.95	1.03

7班	0.65	2.59	1.79	1.85	2.6	1.22	2.86	1.84	0.8
8班	0.5	2.48	1.96	1.9	2.62	1.25	2.85	1.85	1.08
9班	0.72	2.4	1.89	1.89	2.76	1.36	2.8	1.94	1.15
10班	0.61	2.66	2.09	1.93	2.65	1.49	2.82	1.95	1.1
11班	0.72	2.53	1.97	1.9	2.62	1.1	2.82	1.79	0.99
12班	0.65	2.74	2.05	1.9	2.7	1.38	2.89	1.88	1.28
当前对象	1(4.0)	1(30.0)							
成都棠湖外国语学校	3.73	28.35							
1班	3.76	28.16							
2班	3.91	28.2							
3班	3.65	27.73							
4班	3.62	28.95							
5班	3.72	28.02							
6班	3.83	28.49							
7班	3.86	27.63							
8班	3.57	28.24							
9班	3.94	28.45							
10班	3.83	29							
11班	3.53	28.91							
12班	3.57	28.37							

6. 双向细目表

题型	题号	分值	知识点	难度				
				难	偏难	中等	偏易	容易
解答题	1	5	-	-	-	-	✓	-
解答题	1	7	-	-	-	-	-	✓
判断题	1	1	-	-	-	-	-	✓

判断题	2	1	-	-	-	-	-	✓
判断题	3	1	-	-	-	-	-	✓
判断题	4	1	-	-	-	-	✓	-
判断题	5	1	-	-	-	-	-	✓
解答题	1	1	-	-	-	-	-	✓
解答题	2	1	-	-	-	-	-	✓
解答题	3	1	-	-	-	✓	-	-
解答题	4	1	-	-	-	-	-	✓
选择题	1	0.5	-	-	-	-	-	✓
选择题	2	0.5	-	-	-	-	-	✓
选择题	3	0.5	-	-	-	-	-	✓
选择题	4	0.5	-	-	-	-	-	✓
选择题	5	0.5	-	-	-	-	-	✓
选择题	6	0.5	-	-	-	-	-	✓
解答题	1	2	-	-	-	✓	-	-
解答题	2	2	-	-	-	✓	-	-
解答题	3	2	-	-	-	-	-	✓
解答题	4	4	-	-	-	-	✓	-
解答题	(1)	1	-	-	-	✓	-	-
解答题	(2)	1	-	-	-	✓	-	-
解答题	2	1	-	-	-	-	✓	-
解答题	3	3	-	-	-	-	✓	-
解答题	4	3	-	-	-	✓	-	-
解答题	5	2	-	-	-	-	✓	-
解答题	6	3	-	-	-	-	✓	-
解答题	7	2	-	-	-	-	-	✓
解答题	1	3	-	-	-	-	-	✓

解答题	2	1	-	-	-	-	✓	-
解答题	3	3	-	-	-	-	✓	-
解答题	4	1	-	-	-	✓	-	-
解答题	5	2	-	-	-	-	-	✓
解答题	6	2	-	-	-	-	-	✓
解答题	7	2	-	-	-	✓	-	-
解答题	8	2	-	-	-	✓	-	-
解答题	1	4	-	-	-	-	-	✓
作文	1	30	-	-	-	-	-	✓



关注公众号获取更多资讯