

ACTS

学业素质能力评价  
年级成绩报告单 - 数学数  
学

## 年级基本信息

地区 双流区 学校 棠湖中学外语实验学校 年级 五年级 人数 287 考试日期 2016/6/24

## 术语解释 - 统计术语

平均得分率	班级或区域平均得分率表明班级或区域各维度总体的得分情况，即班级或区域学生在各个维度上的整体达标情况（不包括成绩为零的学生），公式为：（班级或区域学生各维度总体平均分/该维度的满分值）*100。
中位数得分率	班级或区域中位数得分率的含义是指将班级或区域学生的各维度成绩从高到低排序后，恰好处于中间位置的学生的成绩情况，公式为：（班级或区域学生某维度得分的中位数/该维度的满分值）*100。
中平差值	指中位数得分率与平均得分率之间的差值。表明该班级（区域）平均成绩受后进生影响的大小，中平差值为正，说明平均成绩受后进生影响大；中平差值为负，说明平均成绩受后进生影响小。
分化程度	分化程度表明班级或区域学生在某一维度上的最好水平与最低水平之间的差距。公式为：（班级或区域学生某维度得分的标准差/该维度的平均数）*100。
优秀率	本次考试中，班级或区域个人得分率在 85 以上的学生人数与本班或区域全部考试人数的比值。
良好达标率	本次考试中，班级或区域个人得分率在 60-85 之间的学生人数与本班或区域全部考试人数的比值。
不及格率	本次考试中，班级或区域个人得分率在 60 以下的学生人数与本班或区域全部考试人数的比值。

## 术语解释 - 技能

认知	考察学生对书本知识点的记忆、再现的技能。
计算	考察学生运用各种算法解决数学问题的技能。
应用	考察学生在给定的情景中执行或使用概念、公理、定理、推论以及特定技术和方法的技能。
操作	考察学生使用代数和几何中的数学工具，或按规范和要领操纵动作的技能。
推理	考察学生在给定条件的基础上，运用计算、逻辑证明得出未知结论，或从中概括出一般规律（未知）的技能。
问题解决	考察学生根据情景或语境提供的信息，设定目标，综合运用各类数学知识和数学方法，寻找有效解决问题的策略及路径，以使问题达到目标状态的技能。
数学表达	考察学生规范使用数学语言，以呈现解决问题的过程和结论的技能。

## 术语解释 - 能力

语言理解	考察学生发现数学语言中隐含的关系及数学模型的能力。
数字推理	考察学生发现数（式）排列及变化规律及数字关系的能力。
逻辑分析	考察学生以数学概念为基础，综合判断、推理得出结论，或作出预测，或提出假设并据此解决问题的能力。
空间想象	考察学生感知图形的位置及形态，通过想象图形、变换操作图形或从另外角度描述图形，把对图形的感知通过平面或立体的形式表现出来的能力。

ACTS

# 学业素质能力评价 年级成绩报告单 - 数学

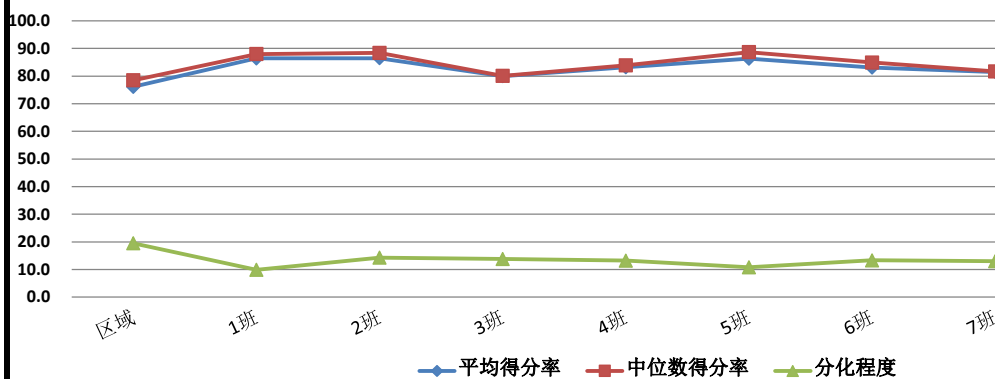
数  
学

## 年级基本信息

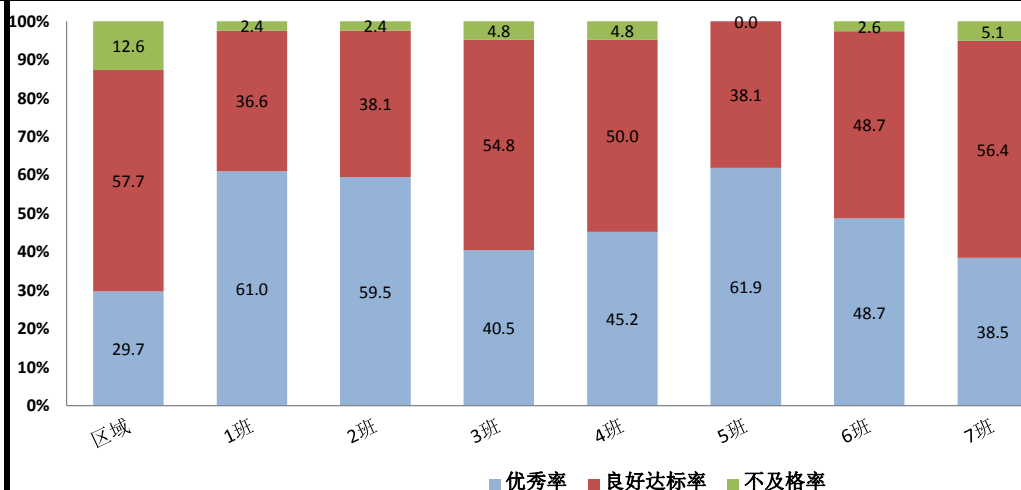
地区 **双流区** 学校 **棠湖中学外语实验学校** 年级 **五年级** 人数 **287** 考试日期 **2016/6/24**

## 综合分析—总成绩(不含附加)

中位数得分率  
分化程度



优秀率  
良好达标率  
不及格率



维度/班级	区域	1班	2班	3班	4班	5班	6班	7班		
人数	6736	41	42	42	42	42	39	39		
满分	100.0	100.0	100.0	100.0	100.0	100.0	100.0	100.0		
平均分	76.1	86.4	86.5	80.0	83.2	86.3	83.1	81.5		
平均得分率	76.1	86.4	86.5	80.0	83.2	86.3	83.1	81.5		
中位数得分率	78.5	88.0	88.4	80.1	83.9	88.7	84.9	81.7		
中平差值	2.4	1.6	1.9	0.1	0.7	2.4	1.8	0.2		
分化程度	19.5	9.9	14.3	13.8	13.2	10.8	13.3	13.0		
优秀率	29.7	61.0	59.5	40.5	45.2	61.9	48.7	38.5		
良好达标率	57.7	36.6	38.1	54.8	50.0	38.1	48.7	56.4		
不及格率	12.6	2.4	2.4	4.8	4.8	0.0	2.6	5.1		

ACTS

学 业 素 质 能 力 评 价  
 年 级 成 绩 报 告 单 - 数 学

年 级 基 本 信 息

地区

双流区

学校

棠湖中学外语实验学校

年级

五年级

人数

287

考试日期

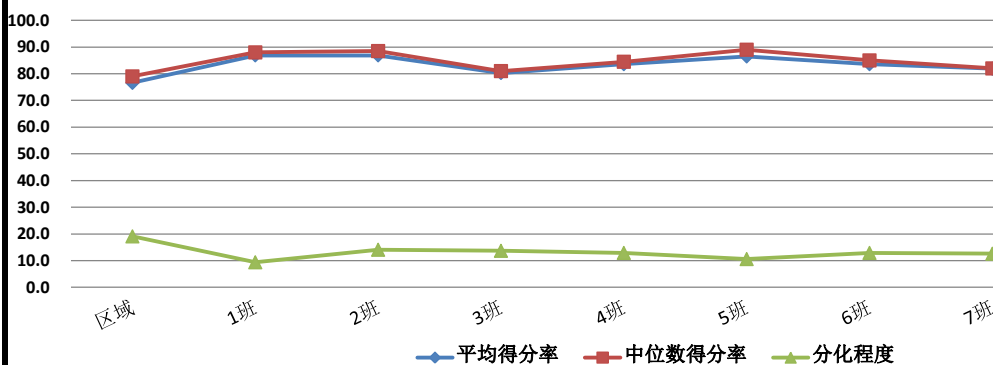
2016/6/24

综 合 分 析—知 识

中位数得分率

平均得分率

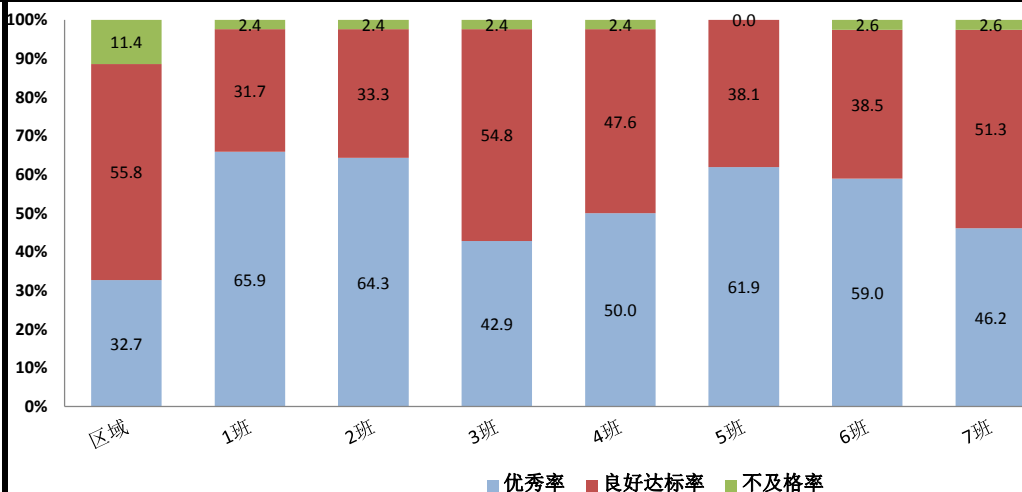
分化程度



优秀率

良好达标率

不及格率



维度/班级	区域	1班	2班	3班	4班	5班	6班	7班		
满分	100.0	100.0	100.0	100.0	100.0	100.0	100.0	100.0		
平均分	76.6	86.9	86.9	80.3	83.6	86.5	83.6	81.9		
平均得分率	76.6	86.9	86.9	80.3	83.6	86.5	83.6	81.9		
中位数得分率	79.0	88.0	88.5	81.0	84.5	89.0	85.0	82.0		
中平差值	2.4	1.1	1.6	0.7	0.9	2.5	1.4	0.1		
分化程度	19.1	9.4	14.1	13.7	12.9	10.6	12.9	12.6		
优秀率	32.7	65.9	64.3	42.9	50.0	61.9	59.0	46.2		
良好达标率	55.8	31.7	33.3	54.8	47.6	38.1	38.5	51.3		
不及格率	11.4	2.4	2.4	2.4	2.4	0.0	2.6	2.6		

ACTS

学 业 素 质 能 力 评 价  
 年 级 成 绩 报 告 单 - 数 学

年 级 基 本 信 息

地区

双流区

学校

棠湖中学外语实验学校

年级

五年级

人数

287

考试日期

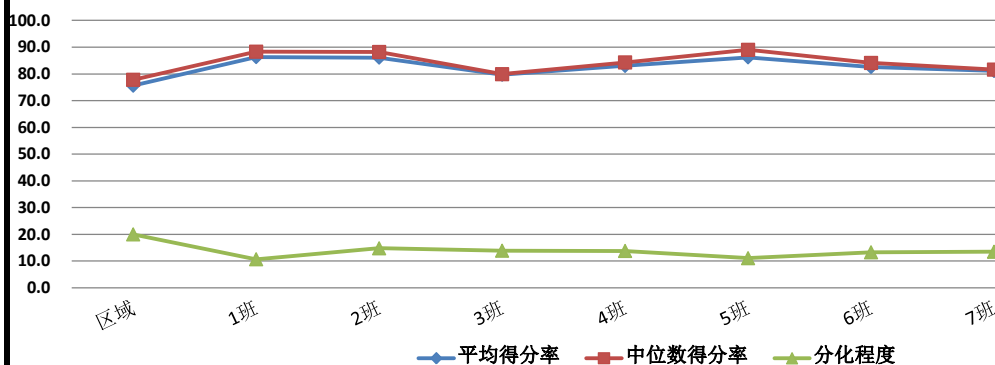
2016/6/24

综 合 分 析—技 能

中位数得分率

平均得分率

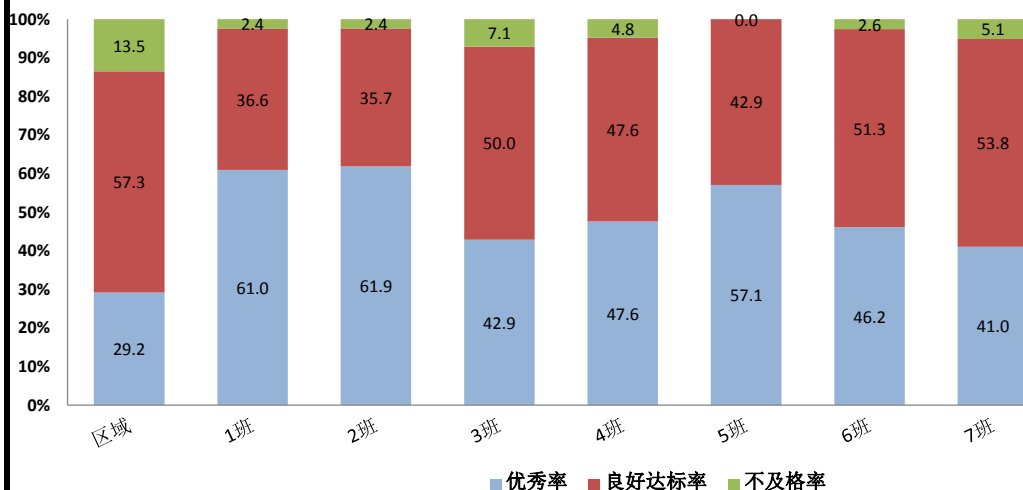
分化程度



优秀率

良好达标率

不及格率



维度/班级	区域	1班	2班	3班	4班	5班	6班	7班		
满分	100.0	100.0	100.0	100.0	100.0	100.0	100.0	100.0		
平均分	75.6	86.3	86.1	79.7	83.0	86.2	82.6	81.1		
平均得分率	75.6	86.3	86.1	79.7	83.0	86.2	82.6	81.1		
中位数得分率	77.8	88.3	88.2	79.9	84.3	89.0	84.1	81.6		
中平差值	2.2	2.0	2.1	0.2	1.3	2.8	1.5	0.5		
分化程度	20.0	10.7	14.8	13.9	13.8	11.1	13.3	13.5		
优秀率	29.2	61.0	61.9	42.9	47.6	57.1	46.2	41.0		
良好达标率	57.3	36.6	35.7	50.0	47.6	42.9	51.3	53.8		
不及格率	13.5	2.4	2.4	7.1	4.8	0.0	2.6	5.1		

ACTS

学 业 素 质 能 力 评 价  
 年 级 成 绩 报 告 单 - 数 学

年 级 基 本 信 息

地区

双流区

学校

棠湖中学外语实验学校

年级

五年级

人数

287

考试日期

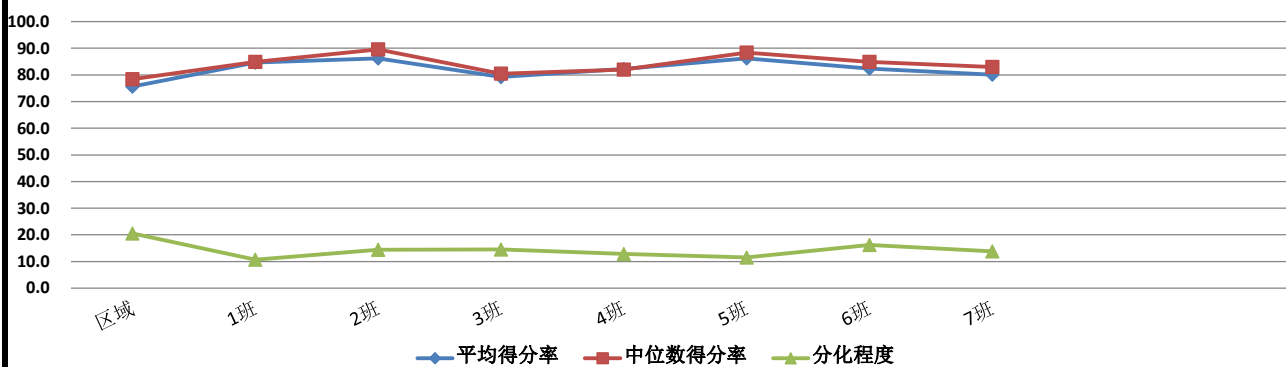
2016/6/24

综 合 分 析—能 力

中位数得分率

平均得分率

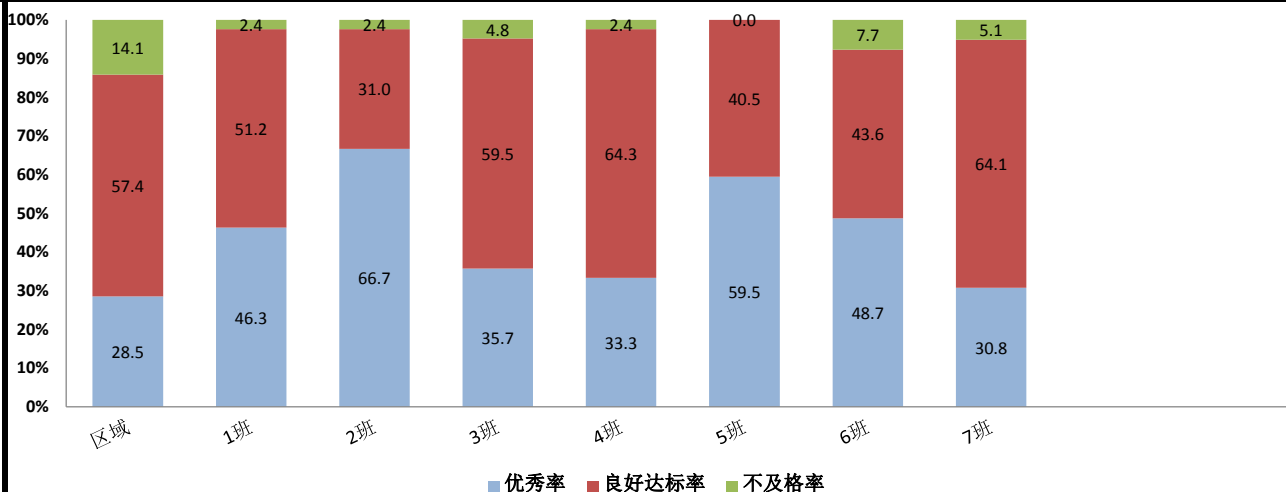
分化程度



优秀率

良好达标率

不及格率



维度/班级	区域	1班	2班	3班	4班	5班	6班	7班		
满分	100.0	100.0	100.0	100.0	100.0	100.0	100.0	100.0		
平均分	75.6	84.6	86.2	79.2	82.2	86.2	82.4	80.1		
平均得分率	75.6	84.6	86.2	79.2	82.2	86.2	82.4	80.1		
中位数得分率	78.4	84.9	89.6	80.5	82.0	88.4	84.9	83.0		
中平差值	2.8	0.3	3.4	1.3	-0.2	2.2	2.5	2.9		
分化程度	20.5	10.7	14.4	14.5	12.8	11.5	16.2	13.8		
优秀率	28.5	46.3	66.7	35.7	33.3	59.5	48.7	30.8		
良好达标率	57.4	51.2	31.0	59.5	64.3	40.5	43.6	64.1		
不及格率	14.1	2.4	2.4	4.8	2.4	0.0	7.7	5.1		

ACTS

学 业 素 质 能 力 评 价  
 年 级 成 绩 报 告 单 - 数 学

年 级 基 本 信 息

地区

双流区

学校

棠湖中学外语实验学校

年级

五年级

人数

287

考试日期

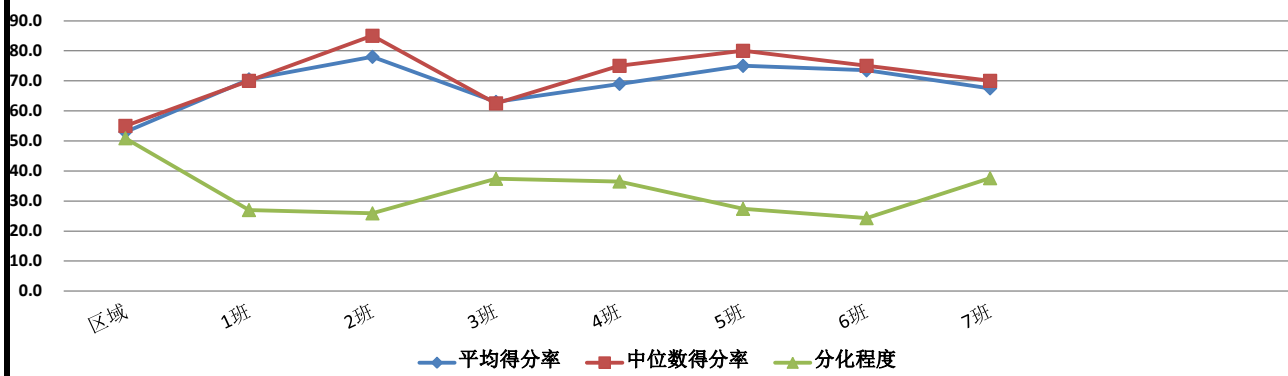
2016/6/24

综 合 分 析—附 加 题

中位数得分率

平均得分率

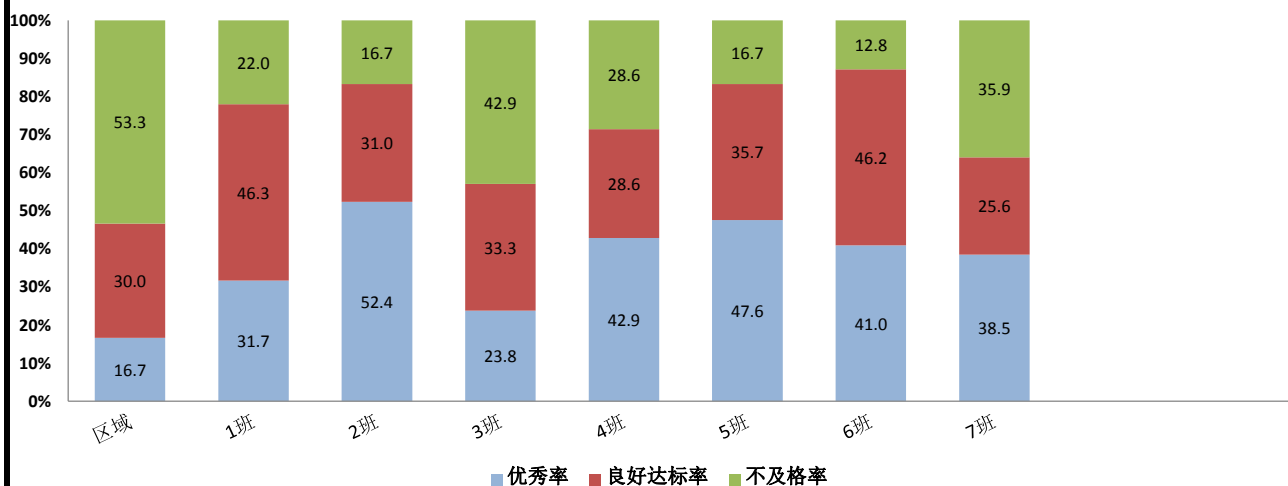
分化程度



优秀率

良好达标率

不及格率



维度/班级	区域	1班	2班	3班	4班	5班	6班	7班		
满分值	20.0	20.0	20.0	20.0	20.0	20.0	20.0	20.0		
平均分	10.6	14.1	15.6	12.6	13.8	15.0	14.7	13.5		
平均得分率	53.0	70.5	78.0	63.0	69.0	75.0	73.5	67.5		
中位数得分率	55.0	70.0	85.0	62.5	75.0	80.0	75.0	70.0		
中平差值	2.0	-0.5	7.0	-0.5	6.0	5.0	1.5	2.5		
分化程度	50.9	27.0	25.9	37.4	36.5	27.4	24.3	37.6		
优秀率	16.7	31.7	52.4	23.8	42.9	47.6	41.0	38.5		
良好达标率	30.0	46.3	31.0	33.3	28.6	35.7	46.2	25.6		
不及格率	53.3	22.0	16.7	42.9	28.6	16.7	12.8	35.9		

ACTS

学 业 素 质 能 力 评 价  
 年 级 成 绩 报 告 单 - 数 学

年 级 基 本 信 息

地区

双流区

学校

棠湖中学外语实验学校

年级

五年级

人数

287

考试日期

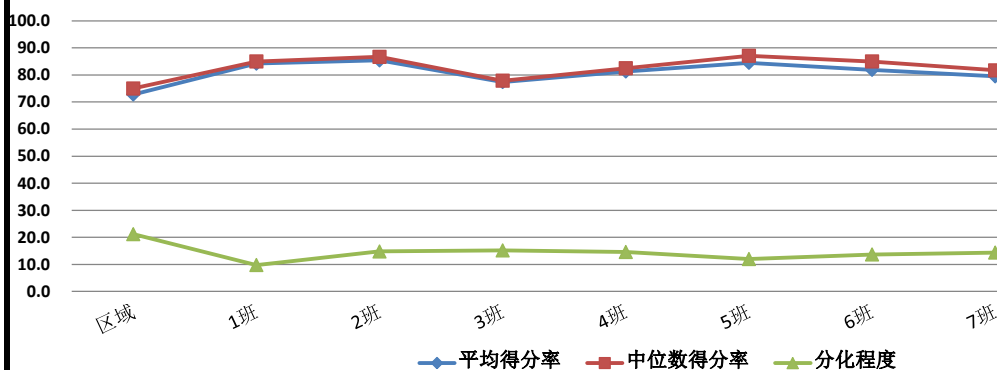
2016/6/24

综 合 分 析—总 成 绩（含附加）

中位数得分率

平均得分率

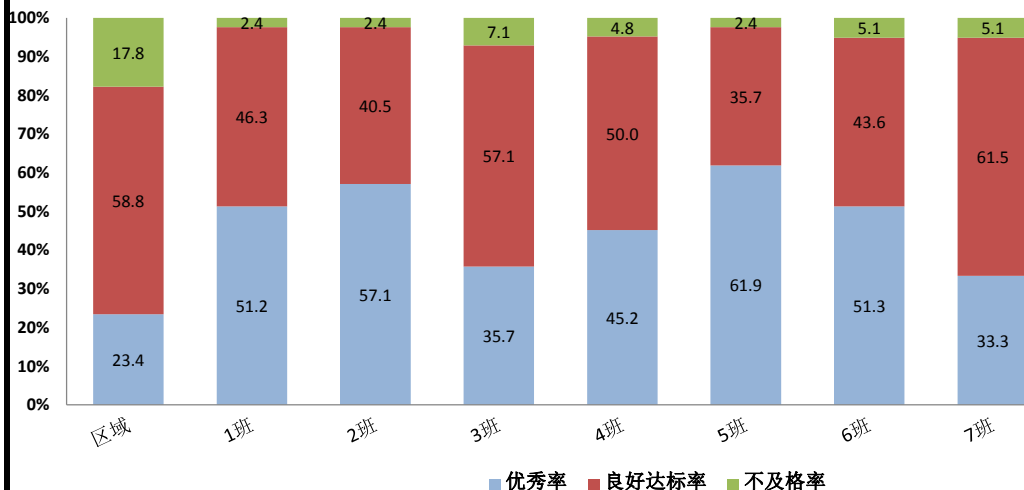
分化程度



优秀率

良好达标率

不及格率



维度/班级	区域	1班	2班	3班	4班	5班	6班	7班		
满分值	120.0	120.0	120.0	120.0	120.0	120.0	120.0	120.0		
平均分	87.3	101.0	102.5	92.9	97.5	101.4	98.3	95.4		
平均得分率	72.8	84.2	85.4	77.4	81.3	84.5	81.9	79.5		
中位数得分率	75.0	85.0	86.7	77.9	82.5	87.1	85.0	81.7		
中平差值	2.3	0.9	1.2	0.5	1.3	2.6	3.1	2.2		
分化程度	21.2	9.8	14.8	15.2	14.6	12.0	13.7	14.4		
优秀率	23.4	51.2	57.1	35.7	45.2	61.9	51.3	33.3		
良好达标率	58.8	46.3	40.5	57.1	50.0	35.7	43.6	61.5		
不及格率	17.8	2.4	2.4	7.1	4.8	2.4	5.1	5.1		

ACTS

学 业 素 质 能 力 评 价  
 年 级 成 绩 报 告 单 - 数 学

年 级 基 本 信 息

地区

双流区

学校

棠湖中学外语实验学校

年级

五年级

人数

287

考试日期

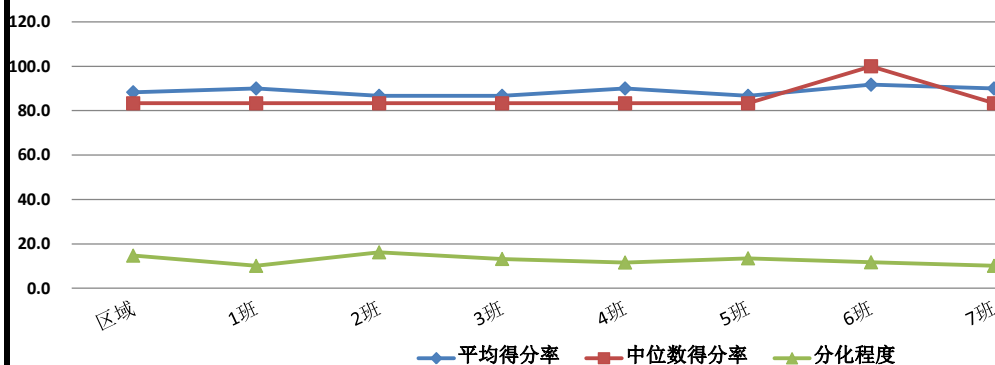
2016/6/24

知 识 分 项 分 析—分数加减法

中位数得分率

分化程度

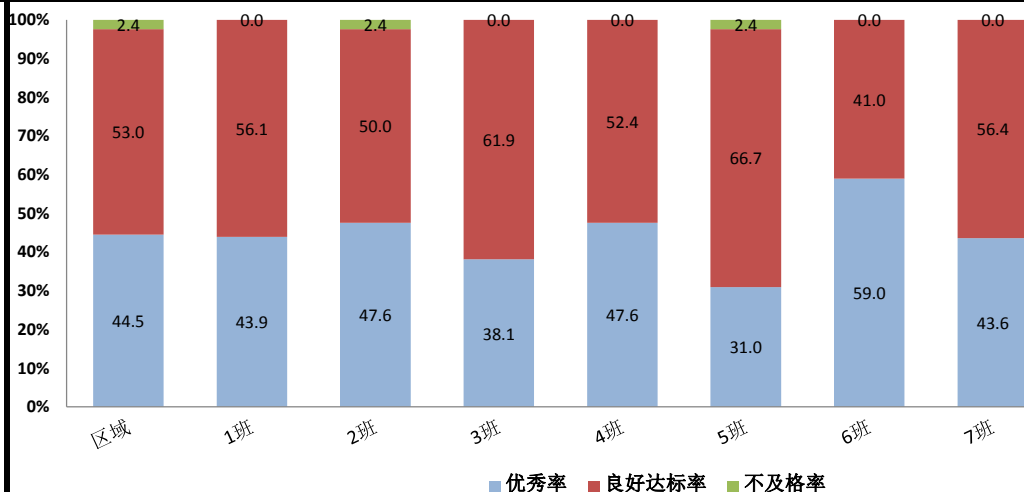
平均分



优秀率

良好达标率

不及格率



维度/班级	区域	1班	2班	3班	4班	5班	6班	7班		
满分值	6.0	6.0	6.0	6.0	6.0	6.0	6.0	6.0		
平均分	5.3	5.4	5.2	5.2	5.4	5.2	5.5	5.4		
平均得分率	88.3	90.0	86.7	86.7	90.0	86.7	91.7	90.0		
中位数得分率	83.3	83.3	83.3	83.3	83.3	83.3	100.0	83.3		
中平差值	-5.0	-6.7	-3.4	-3.4	-6.7	-3.4	8.3	-6.7		
分化程度	14.7	10.1	16.2	13.2	11.6	13.5	11.7	10.1		
优秀率	44.5	43.9	47.6	38.1	47.6	31.0	59.0	43.6		
良好达标率	53.0	56.1	50.0	61.9	52.4	66.7	41.0	56.4		
不及格率	2.4	0.0	2.4	0.0	0.0	2.4	0.0	0.0		



ACTS

学 业 素 质 能 力 评 价  
 年 级 成 绩 报 告 单 - 数 学

年 级 基 本 信 息

地区

双流区

学校

棠湖中学外语实验学校

年级

五年级

人数

287

考试日期

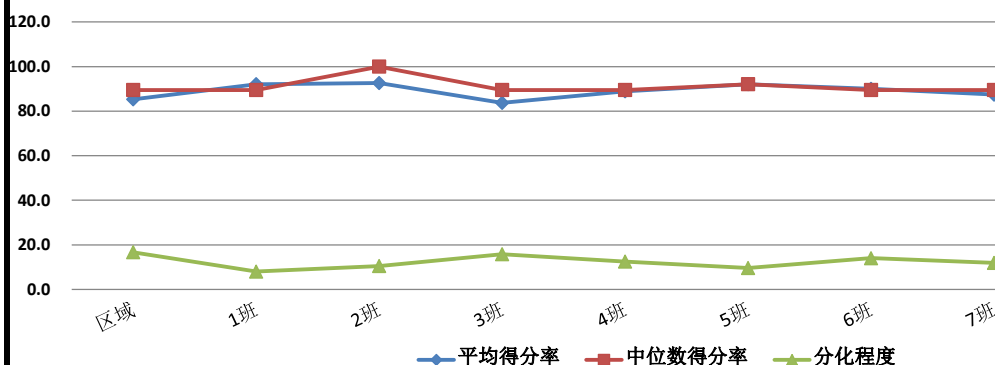
2016/6/24

知 识 分 项 分 析—长方体

中位数得分率

平均得分率

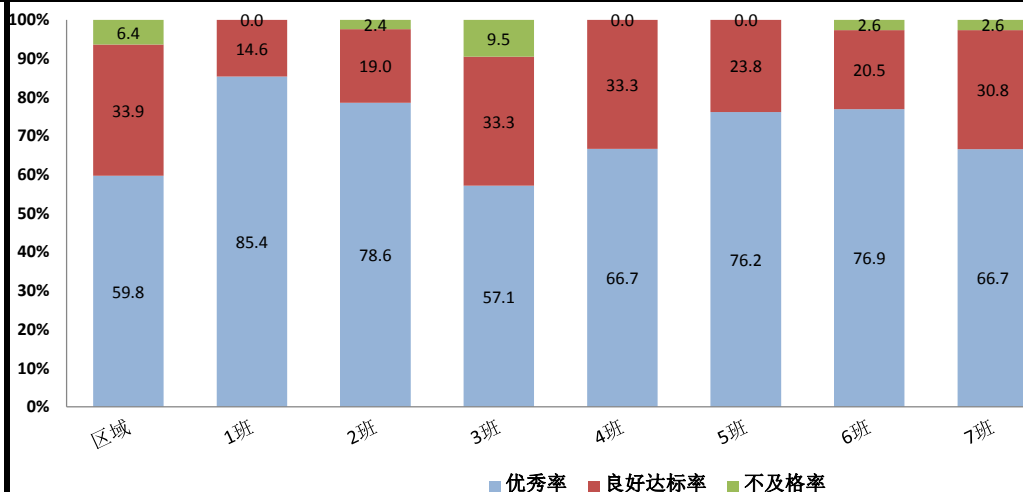
分化程度



优秀率

良好达标率

不及格率



维度/班级	区域	1班	2班	3班	4班	5班	6班	7班		
满分值	19.0	19.0	19.0	19.0	19.0	19.0	19.0	19.0		
平均分	16.2	17.5	17.6	15.9	16.9	17.5	17.1	16.6		
平均得分率	85.3	92.1	92.6	83.7	88.9	92.1	90.0	87.4		
中位数得分率	89.5	89.5	100.0	89.5	89.5	92.1	89.5	89.5		
中平差值	4.2	-2.6	7.4	5.8	0.6	0.0	-0.5	2.1		
分化程度	16.7	8.0	10.5	15.8	12.5	9.6	14.0	11.9		
优秀率	59.8	85.4	78.6	57.1	66.7	76.2	76.9	66.7		
良好达标率	33.9	14.6	19.0	33.3	33.3	23.8	20.5	30.8		
不及格率	6.4	0.0	2.4	9.5	0.0	0.0	2.6	2.6		

ACTS

学 业 素 质 能 力 评 价  
 年 级 成 绩 报 告 单 - 数 学

年 级 基 本 信 息

地区

双流区

学校

棠湖中学外语实验学校

年级

五年级

人数

287

考试日期

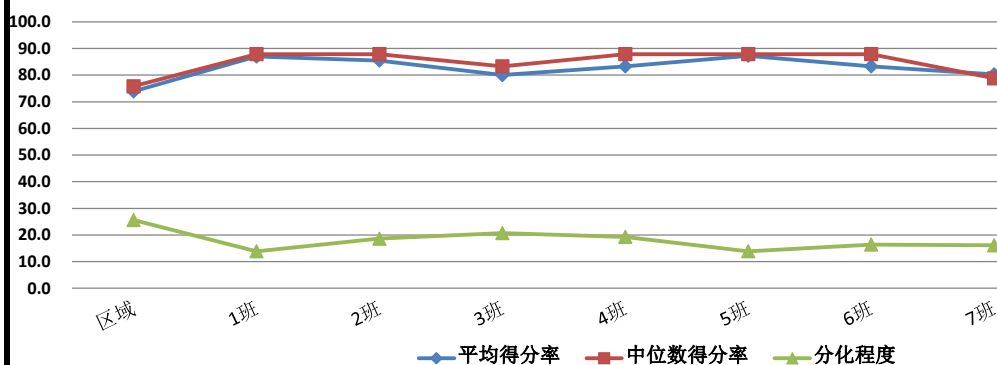
2016/6/24

知 识 分 项 分 析—分数乘法、除法

中位数得分率

平均得分率

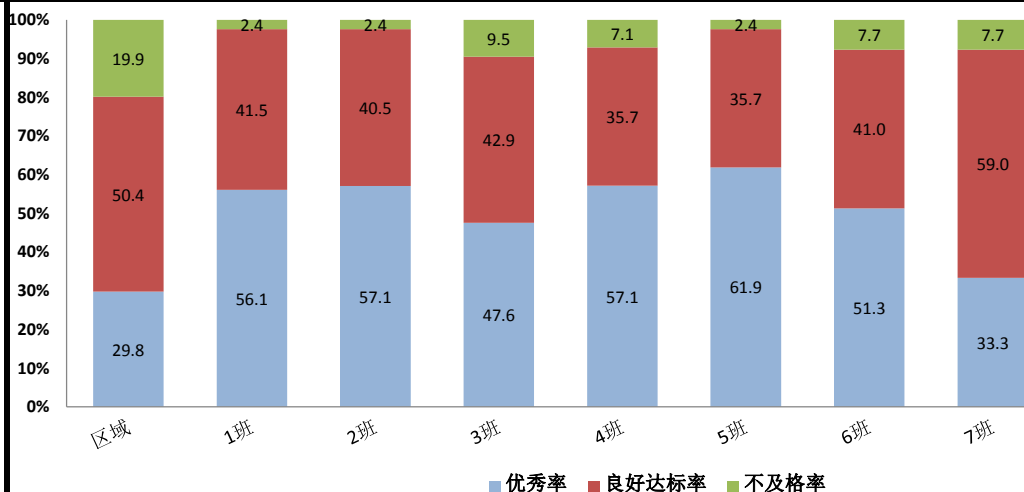
分化程度



优秀率

良好达标率

不及格率



维度/班级	区域	1班	2班	3班	4班	5班	6班	7班		
满分值	33.0	33.0	33.0	33.0	33.0	33.0	33.0	33.0		
平均分	24.4	28.7	28.2	26.4	27.5	28.8	27.5	26.5		
平均得分率	73.9	87.0	85.5	80.0	83.3	87.3	83.3	80.3		
中位数得分率	75.8	87.9	87.9	83.3	87.9	87.9	87.9	78.8		
中平差值	1.9	0.9	2.4	3.3	4.6	0.6	4.6	-1.5		
分化程度	25.6	13.9	18.6	20.7	19.3	13.9	16.4	16.1		
优秀率	29.8	56.1	57.1	47.6	57.1	61.9	51.3	33.3		
良好达标率	50.4	41.5	40.5	42.9	35.7	35.7	41.0	59.0		
不及格率	19.9	2.4	2.4	9.5	7.1	2.4	7.7	7.7		

ACTS

学 业 素 质 能 力 评 价  
 年 级 成 绩 报 告 单 - 数 学

年 级 基 本 信 息

地区

双流区

学校

棠湖中学外语实验学校

年级

五年级

人数

287

考试日期

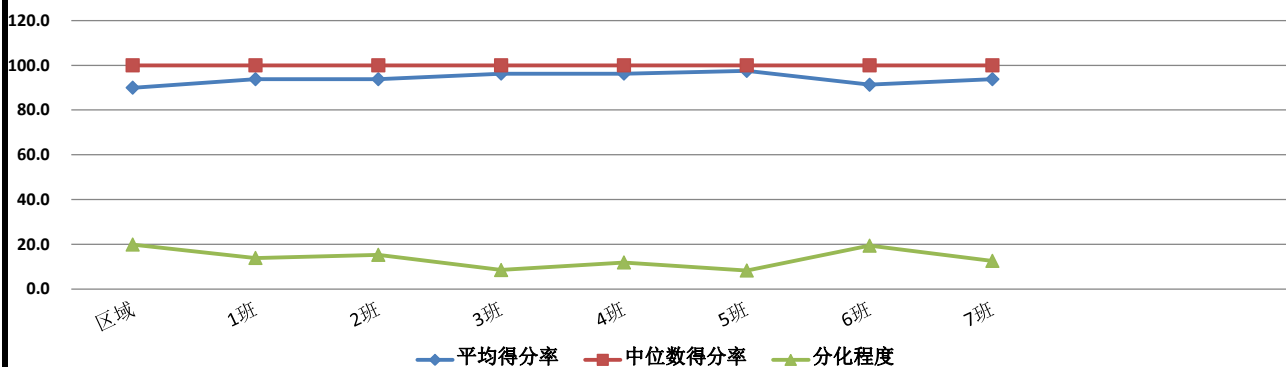
2016/6/24

知 识 分 项 分 析—确定位置

中位数得分率

平均得分率

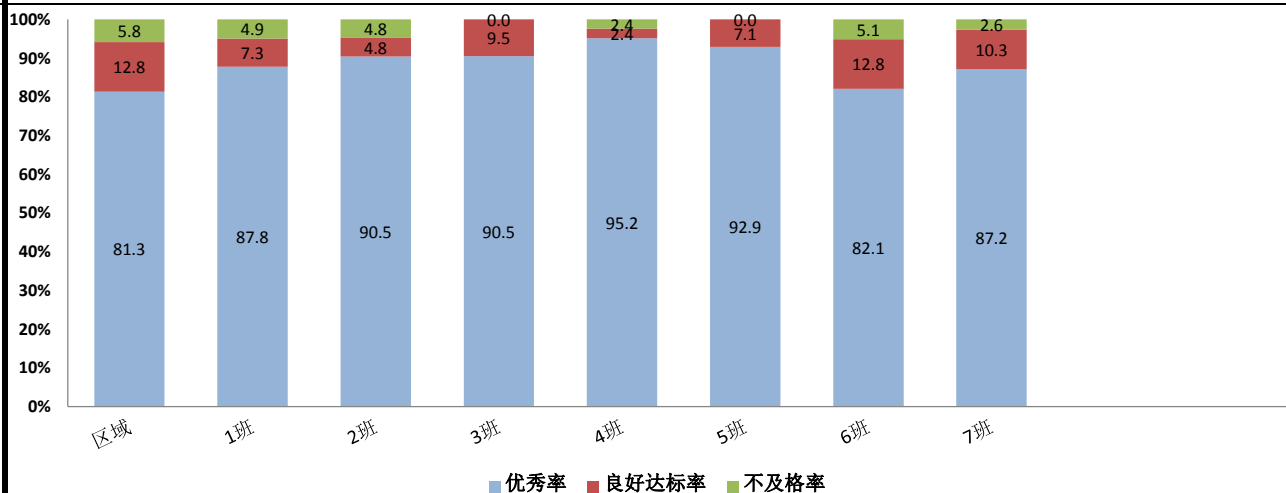
分化程度



优秀率

良好达标率

不及格率



维度/班级	区域	1班	2班	3班	4班	5班	6班	7班		
满分值	8.0	8.0	8.0	8.0	8.0	8.0	8.0	8.0		
平均分	7.2	7.5	7.5	7.7	7.7	7.8	7.3	7.5		
平均得分率	90.0	93.8	93.8	96.3	96.3	97.5	91.3	93.8		
中位数得分率	100.0	100.0	100.0	100.0	100.0	100.0	100.0	100.0		
中平差值	10.0	6.2	6.2	3.7	3.7	2.5	8.7	6.2		
分化程度	19.9	13.9	15.3	8.5	11.9	8.3	19.4	12.6		
优秀率	81.3	87.8	90.5	90.5	95.2	92.9	82.1	87.2		
良好达标率	12.8	7.3	4.8	9.5	2.4	7.1	12.8	10.3		
不及格率	5.8	4.9	4.8	0.0	2.4	0.0	5.1	2.6		

ACTS

学 业 素 质 能 力 评 价  
 年 级 成 绩 报 告 单 - 数 学

年 级 基 本 信 息

地区

双流区

学校

棠湖中学外语实验学校

年级

五年级

人数

287

考试日期

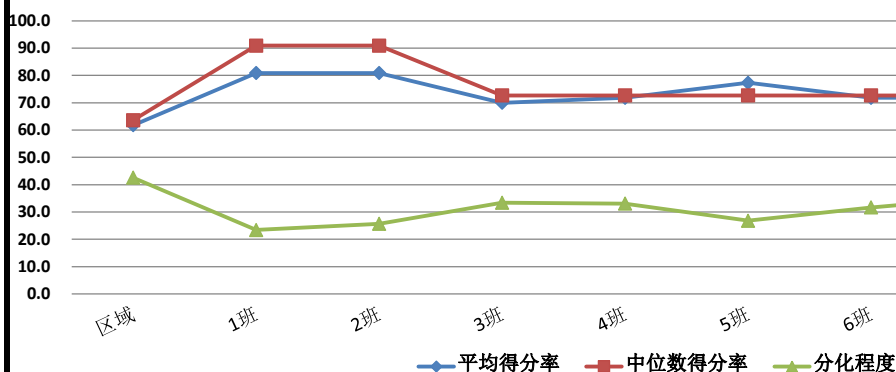
2016/6/24

知 识 分 项 分 析—用方程解决问题

中位数得分率

平均得分率

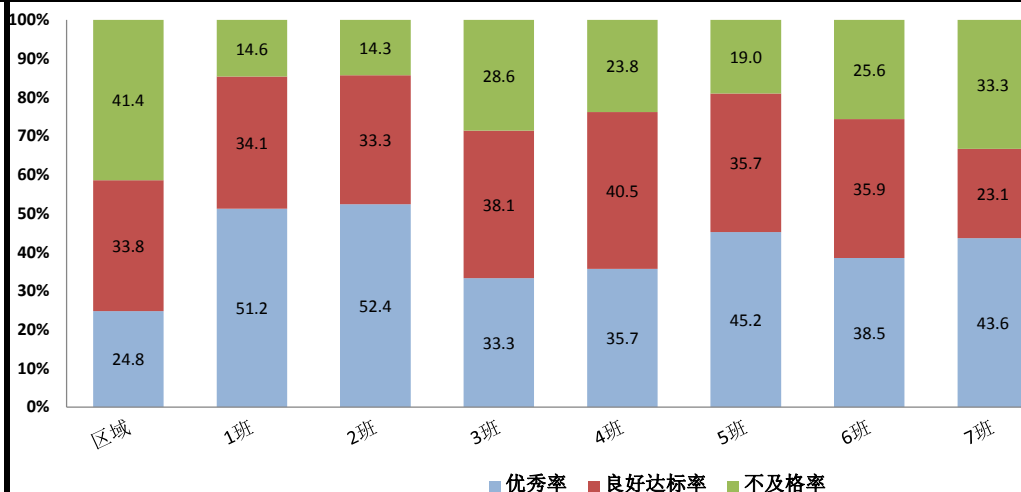
分化程度



优秀率

良好达标率

不及格率



维度/班级	区域	1班	2班	3班	4班	5班	6班	7班		
满分值	11.0	11.0	11.0	11.0	11.0	11.0	11.0	11.0		
平均分	6.8	8.9	8.9	7.7	7.9	8.5	7.9	7.9		
平均得分率	61.8	80.9	80.9	70.0	71.8	77.3	71.8	71.8		
中位数得分率	63.6	90.9	90.9	72.7	72.7	72.7	72.7	72.7		
中平差值	1.8	10.0	10.0	2.7	0.9	-4.6	0.9	0.9		
分化程度	42.6	23.4	25.7	33.4	33.1	26.8	31.7	35.6		
优秀率	24.8	51.2	52.4	33.3	35.7	45.2	38.5	43.6		
良好达标率	33.8	34.1	33.3	38.1	40.5	35.7	35.9	23.1		
不及格率	41.4	14.6	14.3	28.6	23.8	19.0	25.6	33.3		

ACTS

学 业 素 质 能 力 评 价  
 年 级 成 绩 报 告 单 - 数 学

年 级 基 本 信 息

地区

双流区

学校

棠湖中学外语实验学校

年级

五年级

人数

287

考试日期

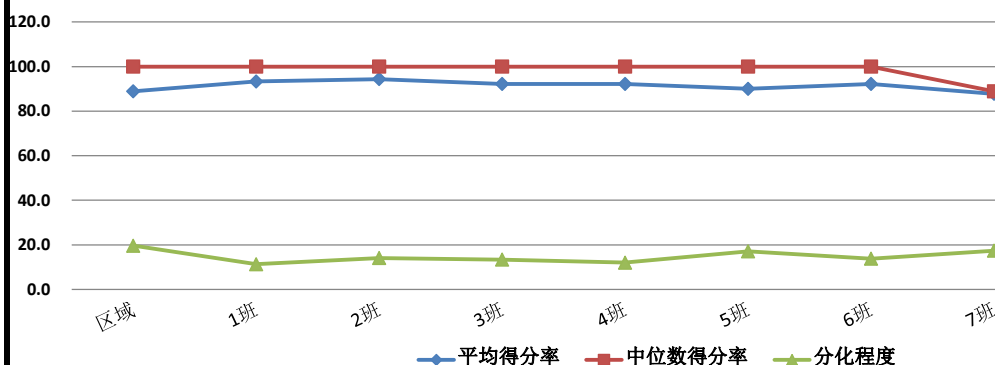
2016/6/24

知 识 分 项 分 析—数据的表示和分析

中位数得分率

平均得分率

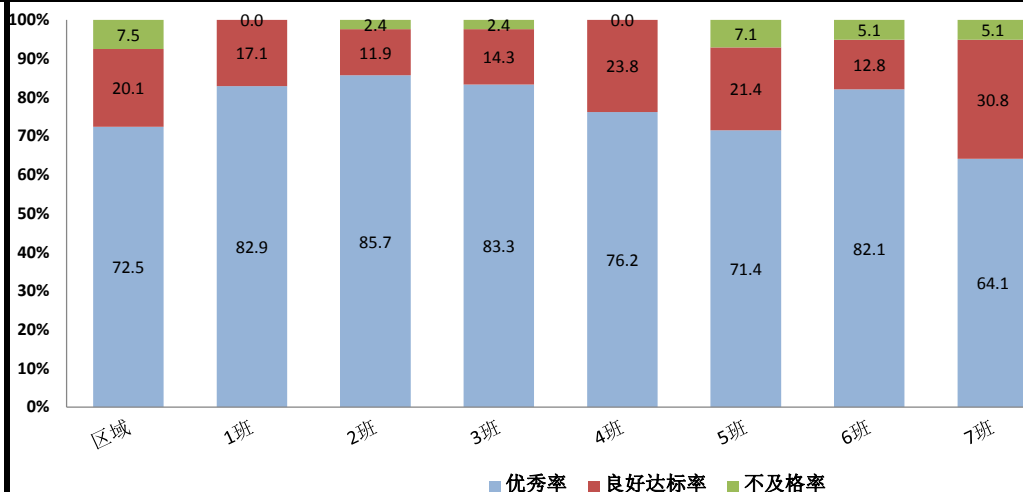
分化程度



优秀率

良好达标率

不及格率



维度/班级	区域	1班	2班	3班	4班	5班	6班	7班		
满分值	9.0	9.0	9.0	9.0	9.0	9.0	9.0	9.0		
平均分	8.0	8.4	8.5	8.3	8.3	8.1	8.3	7.9		
平均得分率	88.9	93.3	94.4	92.2	92.2	90.0	92.2	87.8		
中位数得分率	100.0	100.0	100.0	100.0	100.0	100.0	100.0	88.9		
中平差值	11.1	6.7	5.6	7.8	7.8	10.0	7.8	1.1		
分化程度	19.6	11.3	14.1	13.4	12.0	17.1	13.8	17.4		
优秀率	72.5	82.9	85.7	83.3	76.2	71.4	82.1	64.1		
良好达标率	20.1	17.1	11.9	14.3	23.8	21.4	12.8	30.8		
不及格率	7.5	0.0	2.4	2.4	0.0	7.1	5.1	5.1		

ACTS

学 业 素 质 能 力 评 价  
 年 级 成 绩 报 告 单 - 数 学

年 级 基 本 信 息

地区

双流区

学校

棠湖中学外语实验学校

年级

五年级

人数

287

考试日期

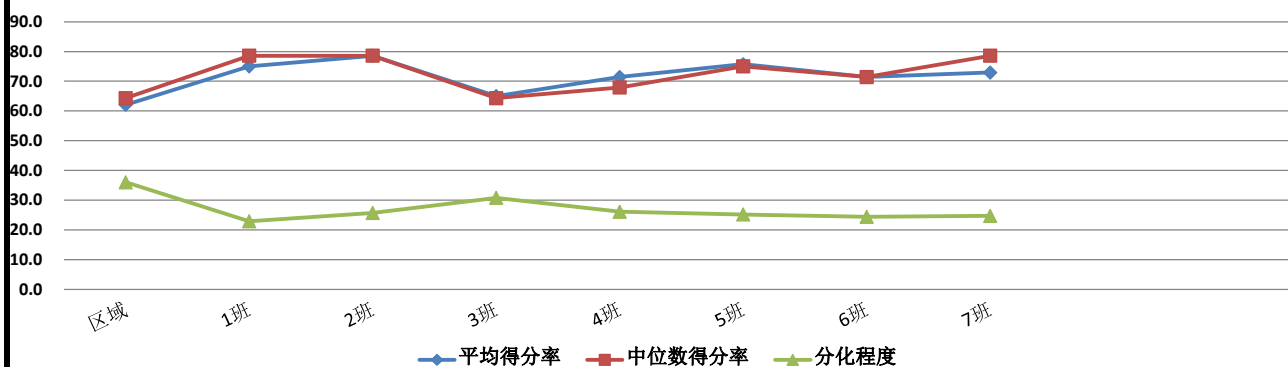
2016/6/24

知 识 分 项 分 析—实践与综合

中位数得分率

平均得分率

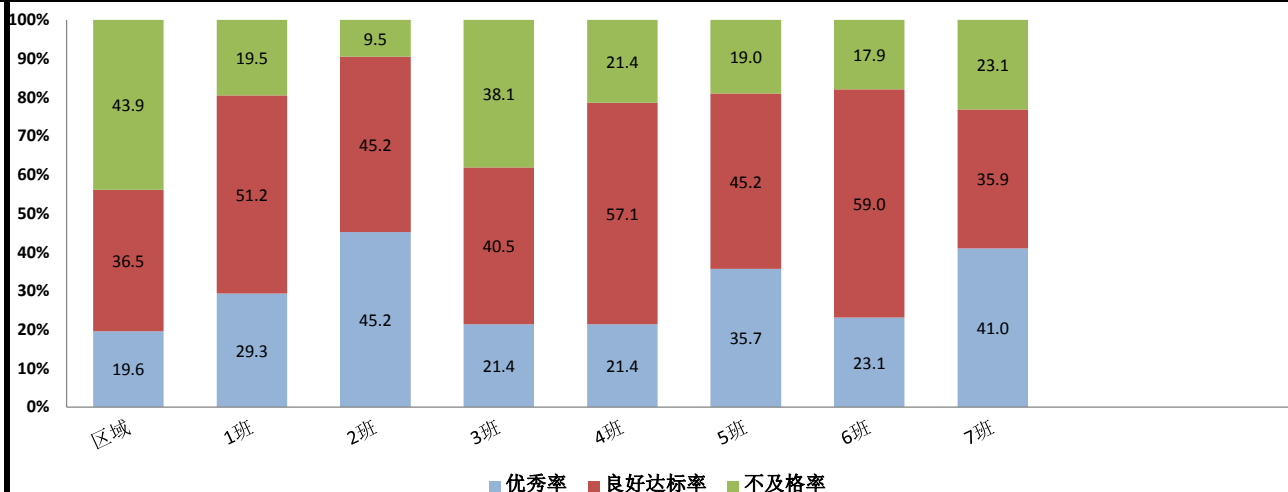
分化程度



优秀率

良好达标率

不及格率



维度/班级	区域	1班	2班	3班	4班	5班	6班	7班		
满分值	14.0	14.0	14.0	14.0	14.0	14.0	14.0	14.0		
平均分	8.7	10.5	11.0	9.1	10.0	10.6	10.0	10.2		
平均得分率	62.1	75.0	78.6	65.0	71.4	75.7	71.4	72.9		
中位数得分率	64.3	78.6	78.6	64.3	67.9	75.0	71.4	78.6		
中平差值	2.2	3.6	0.0	-0.7	-3.5	-0.7	0.0	5.7		
分化程度	36.0	22.9	25.7	30.8	26.1	25.2	24.4	24.7		
优秀率	19.6	29.3	45.2	21.4	21.4	35.7	23.1	41.0		
良好达标率	36.5	51.2	45.2	40.5	57.1	45.2	59.0	35.9		
不及格率	43.9	19.5	9.5	38.1	21.4	19.0	17.9	23.1		

ACTS

学 业 素 质 能 力 评 价  
 年 级 成 绩 报 告 单 - 数 学

年 级 基 本 信 息

地区

双流区

学校

棠湖中学外语实验学校

年级

五年级

人数

287

考试日期

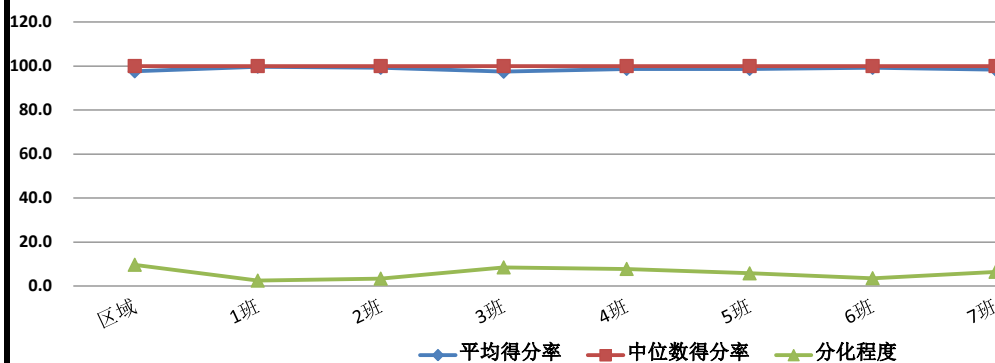
2016/6/24

技 能 分 项 分 析—认知

中位数得分率

平均得分率

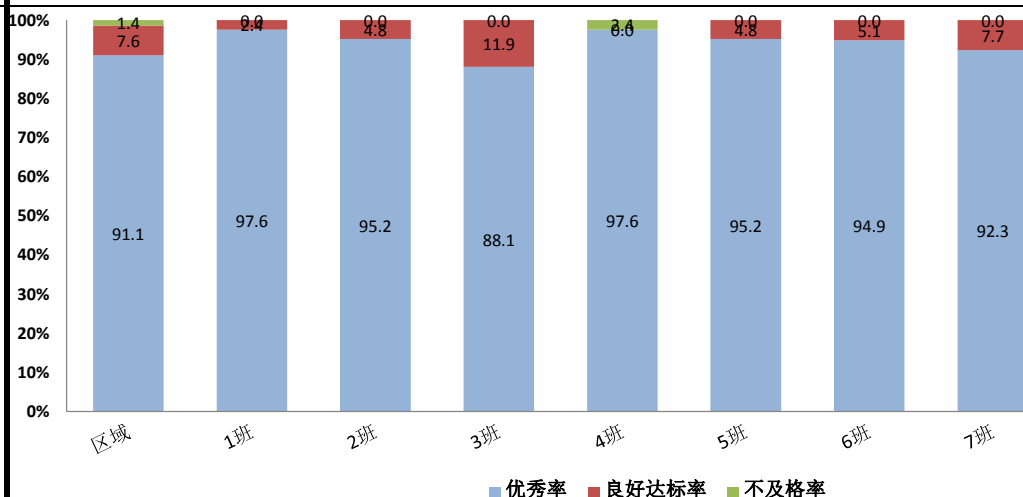
分化程度



优秀率

良好达标率

不及格率



维度/班级	区域	1班	2班	3班	4班	5班	6班	7班		
满分值	3.8	3.8	3.8	3.8	3.8	3.8	3.8	3.8		
平均分	3.71	3.79	3.77	3.70	3.75	3.75	3.77	3.74		
平均得分率	97.6	99.7	99.2	97.4	98.7	98.7	99.2	98.4		
中位数得分率	100.0	100.0	100.0	100.0	100.0	100.0	100.0	100.0		
中平差值	2.4	0.3	0.8	2.6	1.3	1.3	0.8	1.6		
分化程度	9.7	2.5	3.4	8.5	7.8	5.8	3.6	6.5		
优秀率	91.1	97.6	95.2	88.1	97.6	95.2	94.9	92.3		
良好达标率	7.6	2.4	4.8	11.9	0.0	4.8	5.1	7.7		
不及格率	1.4	0.0	0.0	0.0	2.4	0.0	0.0	0.0		

ACTS

学 业 素 质 能 力 评 价  
 年 级 成 绩 报 告 单 - 数 学

年 级 基 本 信 息

地区

双流区

学校

棠湖中学外语实验学校

年级

五年级

人数

287

考试日期

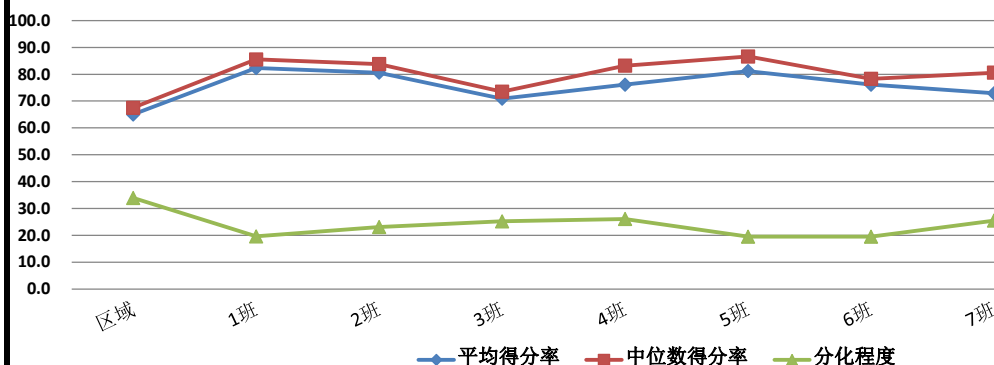
2016/6/24

技 能 分 项 分 析—计 算

中位数得分率

平均得分率

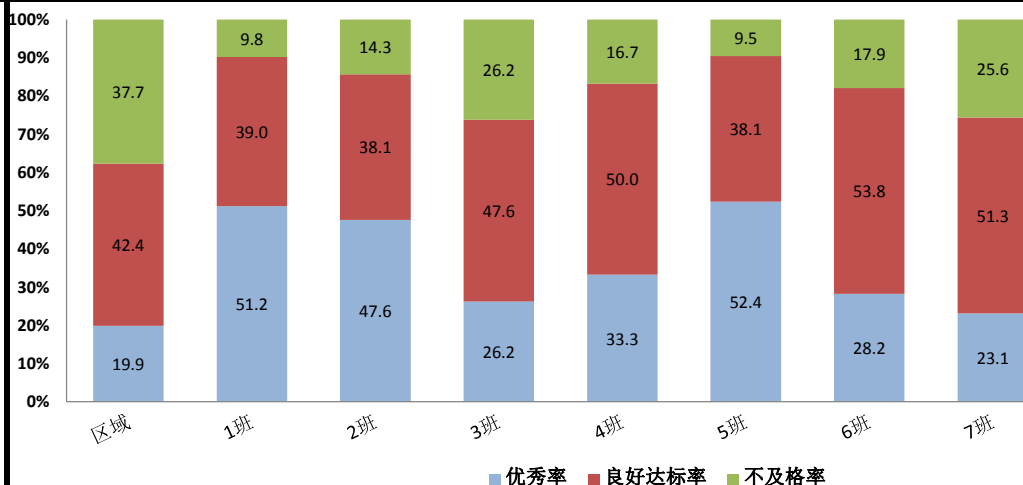
分化程度



优秀率

良好达标率

不及格率



维度/班级	区域	1班	2班	3班	4班	5班	6班	7班		
满分值	35.1	35.1	35.1	35.1	35.1	35.1	35.1	35.1		
平均分	22.8	28.9	28.3	24.9	26.7	28.5	26.7	25.6		
平均得分率	65.0	82.3	80.6	70.9	76.1	81.2	76.1	72.9		
中位数得分率	67.5	85.5	83.8	73.5	83.2	86.6	78.3	80.6		
中平差值	2.5	3.2	3.2	2.6	7.1	5.4	2.2	7.7		
分化程度	33.9	19.6	23.1	25.2	26.1	19.5	19.5	25.5		
优秀率	19.9	51.2	47.6	26.2	33.3	52.4	28.2	23.1		
良好达标率	42.4	39.0	38.1	47.6	50.0	38.1	53.8	51.3		
不及格率	37.7	9.8	14.3	26.2	16.7	9.5	17.9	25.6		



ACTS

学 业 素 质 能 力 评 价  
 年 级 成 绩 报 告 单 - 数 学

年 级 基 本 信 息

地区

双流区

学校

棠湖中学外语实验学校

年级

五年级

人数

287

考试日期

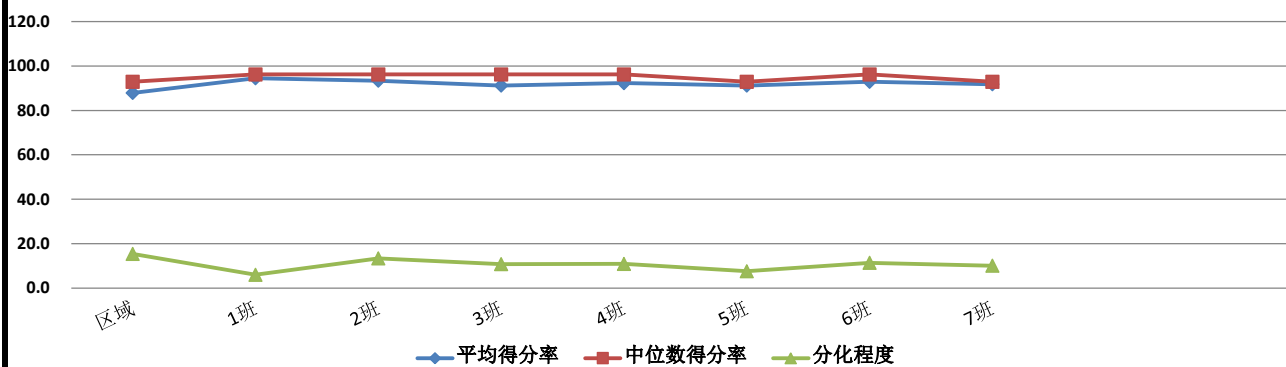
2016/6/24

技 能 分 项 分 析—应用

中位数得分率

平均得分率

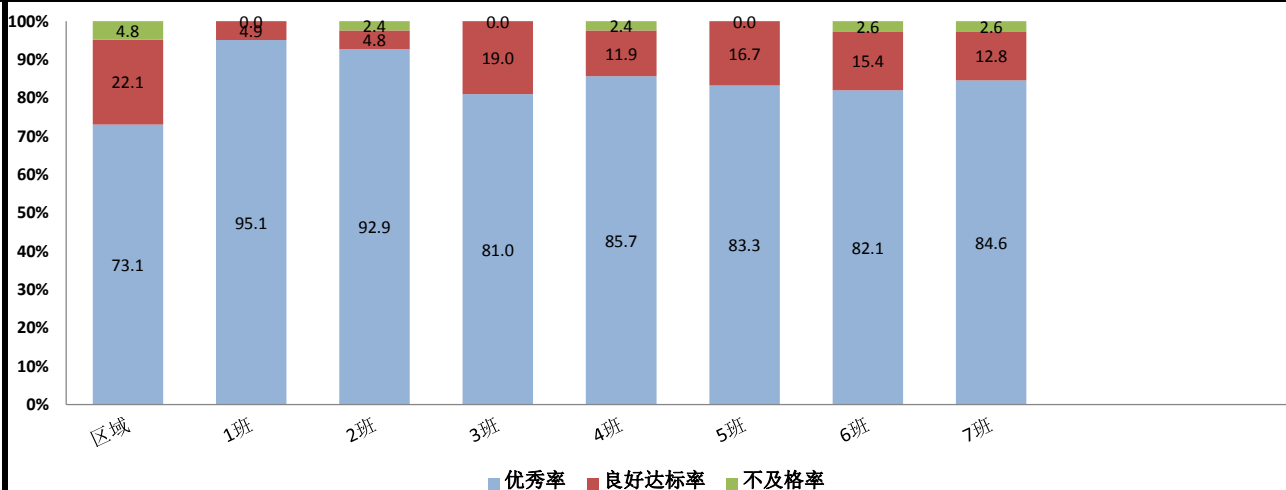
分化程度



优秀率

良好达标率

不及格率



维度/班级	区域	1班	2班	3班	4班	5班	6班	7班		
满分值	18.2	18.2	18.2	18.2	18.2	18.2	18.2	18.2		
平均分	16.0	17.2	17.0	16.6	16.8	16.6	16.9	16.7		
平均得分率	87.9	94.5	93.4	91.2	92.3	91.2	92.9	91.8		
中位数得分率	92.9	96.2	96.2	96.2	96.2	92.9	96.2	92.9		
中平差值	5.0	1.7	2.8	5.0	3.9	1.7	3.3	1.1		
分化程度	15.4	6.0	13.4	10.8	10.9	7.6	11.4	10.1		
优秀率	73.1	95.1	92.9	81.0	85.7	83.3	82.1	84.6		
良好达标率	22.1	4.9	4.8	19.0	11.9	16.7	15.4	12.8		
不及格率	4.8	0.0	2.4	0.0	2.4	0.0	2.6	2.6		

ACTS

学 业 素 质 能 力 评 价  
 年 级 成 绩 报 告 单 - 数 学

年 级 基 本 信 息

地区

双流区

学校

棠湖中学外语实验学校

年级

五年级

人数

287

考试日期

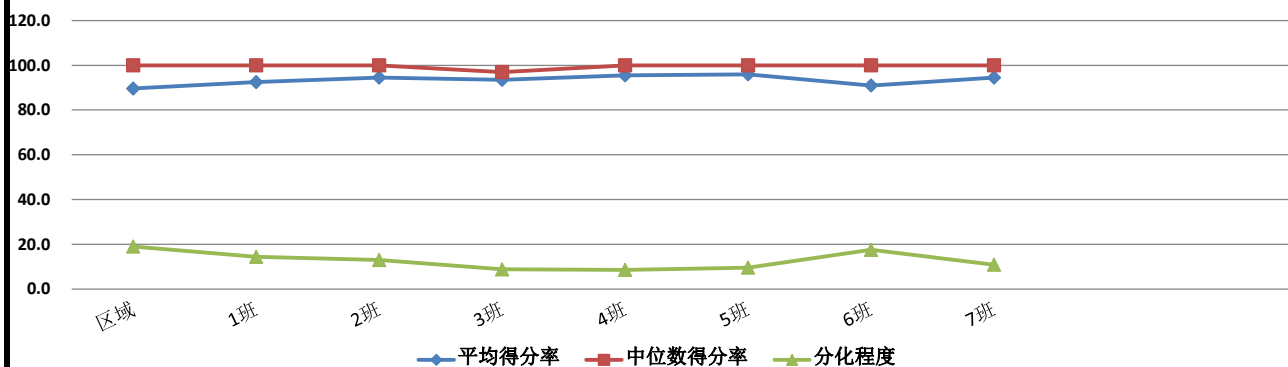
2016/6/24

技 能 分 项 分 析—操作

中位数得分率

平均得分率

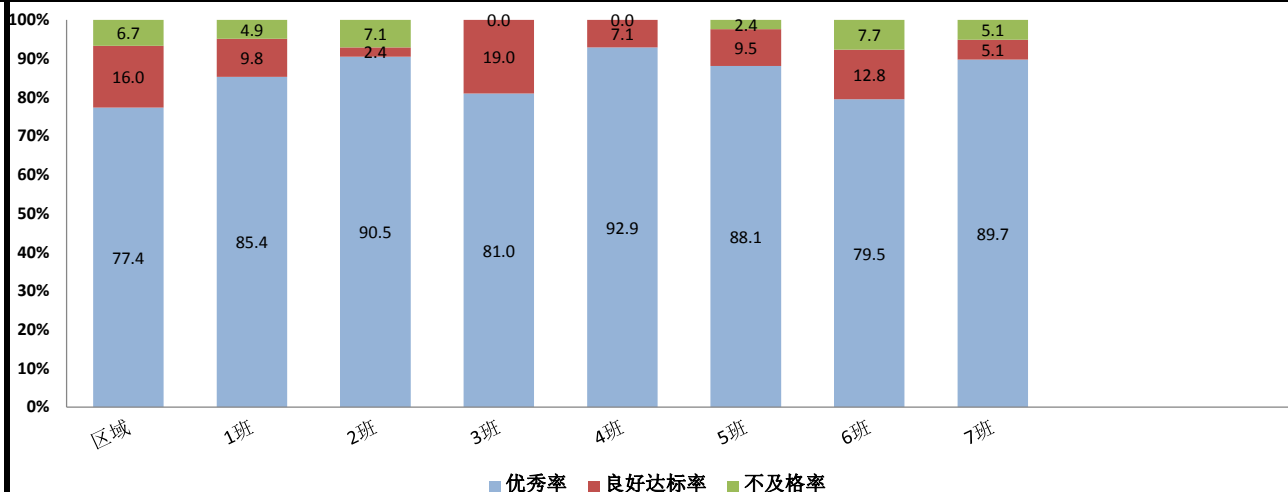
分化程度



优秀率

良好达标率

不及格率



维度/班级	区域	1班	2班	3班	4班	5班	6班	7班		
满分值	20.1	20.1	20.1	20.1	20.1	20.1	20.1	20.1		
平均分	18.0	18.6	19.0	18.8	19.2	19.3	18.3	19.0		
平均得分率	89.6	92.5	94.5	93.5	95.5	96.0	91.0	94.5		
中位数得分率	100.0	100.0	100.0	97.0	100.0	100.0	100.0	100.0		
中平差值	10.4	7.5	5.5	3.5	4.5	4.0	9.0	5.5		
分化程度	19.0	14.4	13.0	8.8	8.6	9.6	17.5	10.9		
优秀率	77.4	85.4	90.5	81.0	92.9	88.1	79.5	89.7		
良好达标率	16.0	9.8	2.4	19.0	7.1	9.5	12.8	5.1		
不及格率	6.7	4.9	7.1	0.0	0.0	2.4	7.7	5.1		

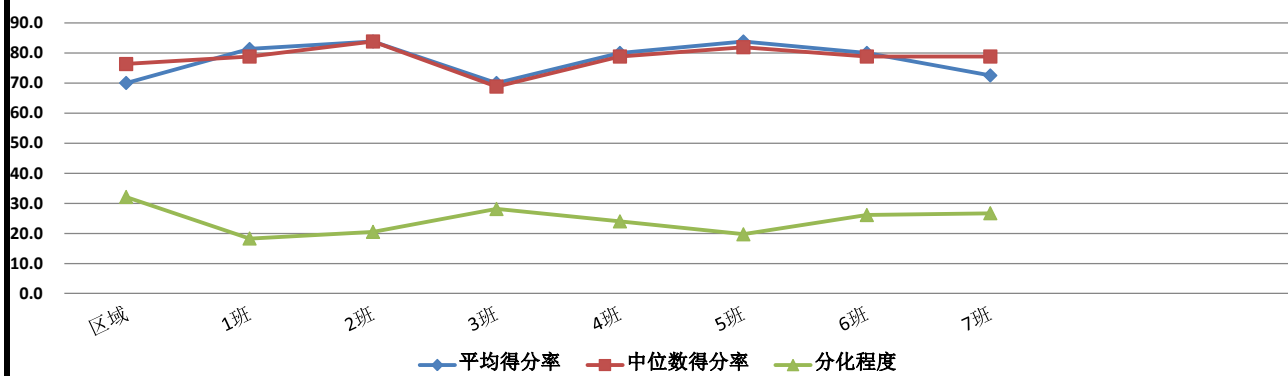
# ACTS 学业素质能力评价 年级成绩报告单 - 数学

## 年级基本信息

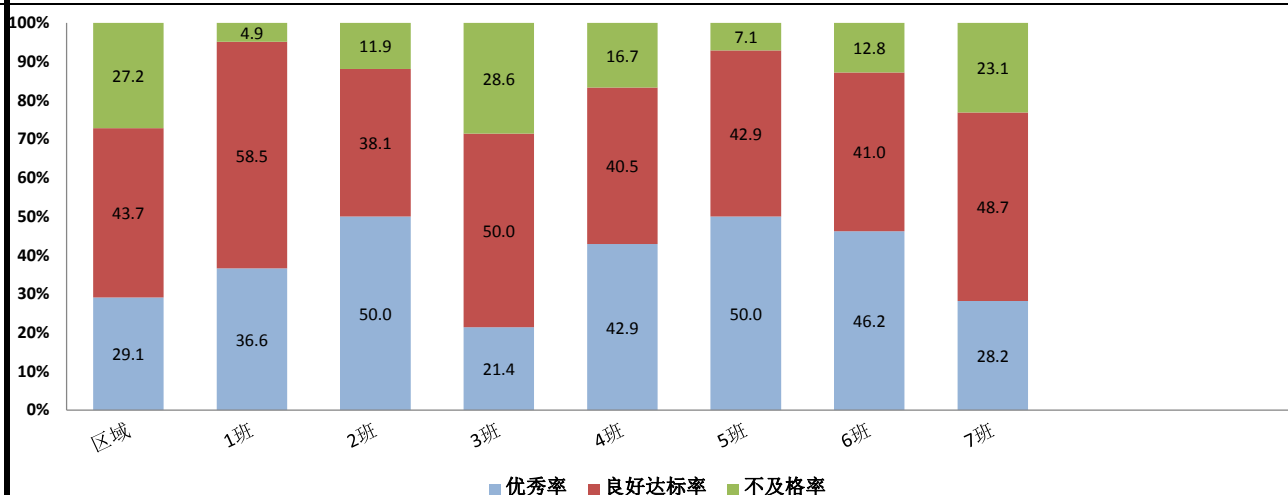
地区 **双流区** 学校 **棠湖中学外语实验学校** 年级 **五年级** 人数 **287** 考试日期 **2016/6/24**

## 技能分项分析—推理

中位数得分率  
分化程度



优秀率  
良好达标率  
不及格率



维度/班级	区域	1班	2班	3班	4班	5班	6班	7班		
满分值	8.0	8.0	8.0	8.0	8.0	8.0	8.0	8.0		
平均分	5.6	6.5	6.7	5.6	6.4	6.7	6.4	5.8		
平均得分率	70.0	81.3	83.8	70.0	80.0	83.8	80.0	72.5		
中位数得分率	76.3	78.8	83.8	68.8	78.8	81.9	78.8	78.8		
中平差值	6.3	-2.5	0.0	-1.2	-1.2	-1.9	-1.2	6.3		
分化程度	32.1	18.3	20.5	28.1	24.0	19.7	26.1	26.7		
优秀率	29.1	36.6	50.0	21.4	42.9	50.0	46.2	28.2		
良好达标率	43.7	58.5	38.1	50.0	40.5	42.9	41.0	48.7		
不及格率	27.2	4.9	11.9	28.6	16.7	7.1	12.8	23.1		

ACTS

学 业 素 质 能 力 评 价  
 年 级 成 绩 报 告 单 - 数 学

年 级 基 本 信 息

地区

双流区

学校

棠湖中学外语实验学校

年级

五年级

人数

287

考试日期

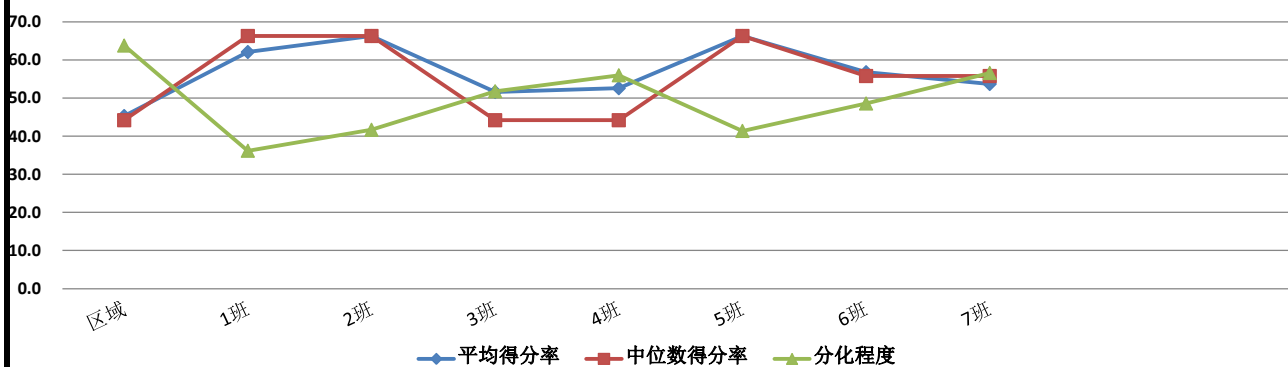
2016/6/24

技 能 分 项 分 析—问题解决

中位数得分率

平均得分率

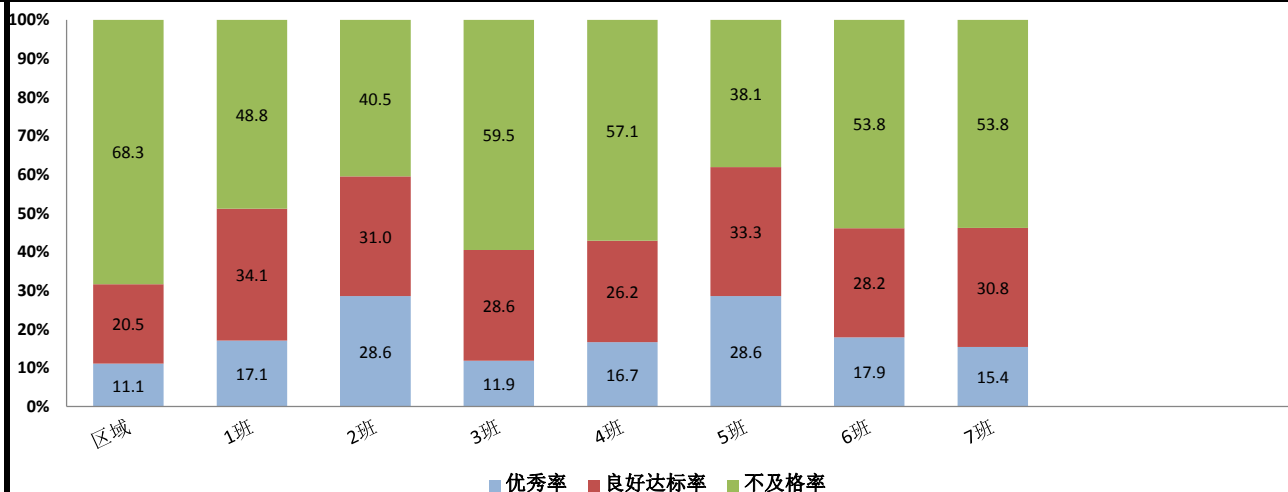
分化程度



优秀率

良好达标率

不及格率



维度/班级	区域	1班	2班	3班	4班	5班	6班	7班		
满分值	9.5	9.5	9.5	9.5	9.5	9.5	9.5	9.5		
平均分	4.3	5.9	6.3	4.9	5.0	6.3	5.4	5.1		
平均得分率	45.3	62.1	66.3	51.6	52.6	66.3	56.8	53.7		
中位数得分率	44.2	66.3	66.3	44.2	44.2	66.3	55.8	55.8		
中平差值	-1.1	4.2	0.0	-7.4	-8.4	0.0	-1.0	2.1		
分化程度	63.8	36.2	41.7	51.8	56.0	41.4	48.6	56.6		
优秀率	11.1	17.1	28.6	11.9	16.7	28.6	17.9	15.4		
良好达标率	20.5	34.1	31.0	28.6	26.2	33.3	28.2	30.8		
不及格率	68.3	48.8	40.5	59.5	57.1	38.1	53.8	53.8		

ACTS

学 业 素 质 能 力 评 价  
 年 级 成 绩 报 告 单 - 数 学

年 级 基 本 信 息

地区

双流区

学校

棠湖中学外语实验学校

年级

五年级

人数

287

考试日期

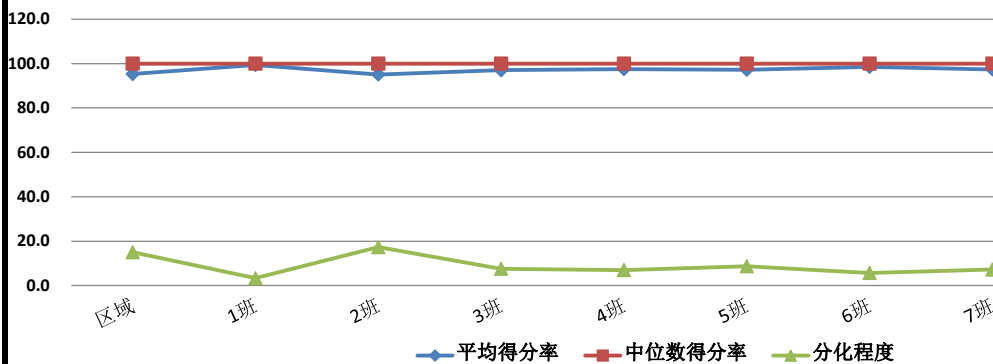
2016/6/24

技 能 分 项 分 析—数学表达

中位数得分率

平均得分率

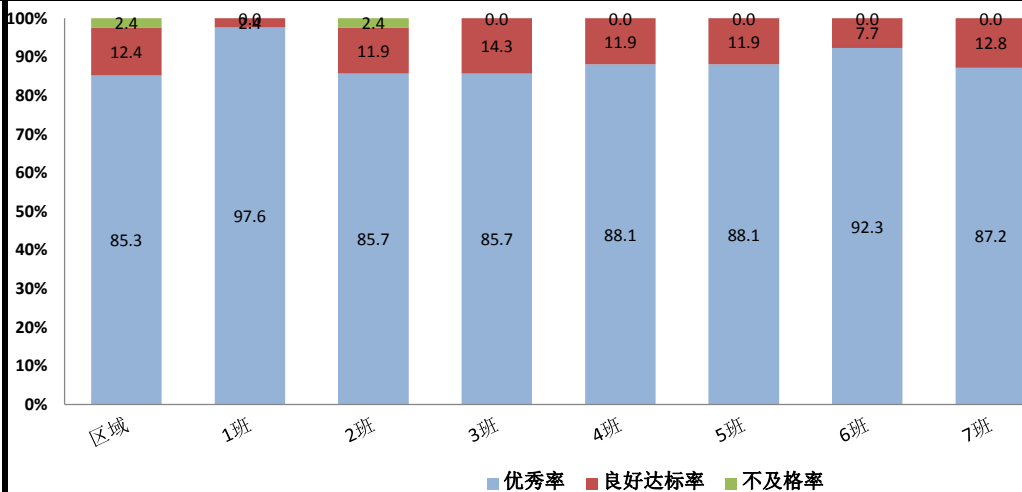
分化程度



优秀率

良好达标率

不及格率



维度/班级	区域	1班	2班	3班	4班	5班	6班	7班		
满分值	5.3	5.3	5.3	5.3	5.3	5.3	5.3	5.3		
平均分	5.05	5.27	5.04	5.14	5.17	5.15	5.22	5.16		
平均得分率	95.3	99.4	95.1	97.0	97.5	97.2	98.5	97.4		
中位数得分率	100.0	100.0	100.0	100.0	100.0	100.0	100.0	100.0		
中平差值	4.7	0.6	4.9	3.0	2.5	2.8	1.5	2.6		
分化程度	15.0	3.3	17.3	7.6	7.0	8.7	5.7	7.2		
优秀率	85.3	97.6	85.7	85.7	88.1	88.1	92.3	87.2		
良好达标率	12.4	2.4	11.9	14.3	11.9	11.9	7.7	12.8		
不及格率	2.4	0.0	2.4	0.0	0.0	0.0	0.0	0.0		

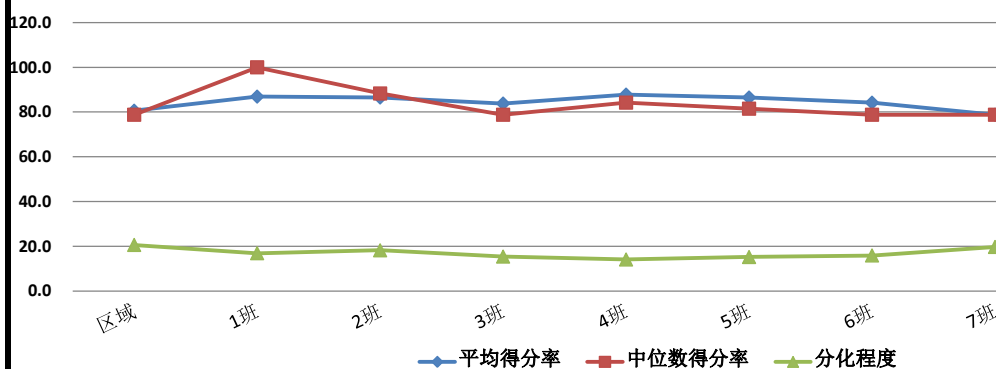
# ACTS 学业素质能力评价 年级成绩报告单 - 数学

## 年级基本信息

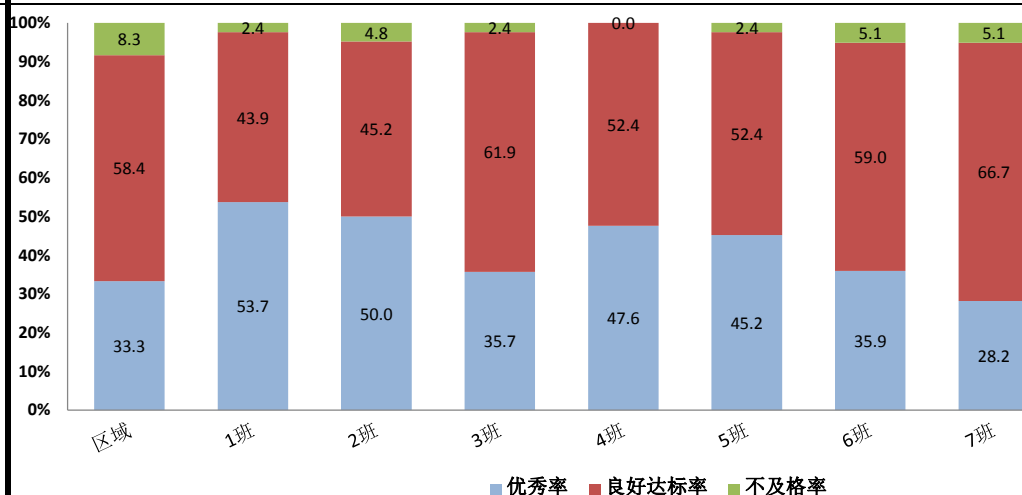
地区 **双流区** 学校 **棠湖中学外语实验学校** 年级 **五年级** 人数 **287** 考试日期 **2016/6/24**

## 能力分项分析—语言理解

中位数得分率  
分化程度



优秀率  
良好达标率  
不及格率



维度/班级	区域	1班	2班	3班	4班	5班	6班	7班		
满分值	22.2	22.2	22.2	22.2	22.2	22.2	22.2	22.2		
平均分	17.9	19.3	19.2	18.6	19.5	19.2	18.7	17.5		
平均得分率	80.6	86.9	86.5	83.8	87.8	86.5	84.2	78.8		
中位数得分率	78.8	100.0	88.3	78.8	84.2	81.5	78.8	78.8		
中平差值	-1.8	13.1	1.8	-5.0	-3.6	-5.0	-5.4	0.0		
分化程度	20.6	16.9	18.2	15.4	14.1	15.2	15.9	19.7		
优秀率	33.3	53.7	50.0	35.7	47.6	45.2	35.9	28.2		
良好达标率	58.4	43.9	45.2	61.9	52.4	52.4	59.0	66.7		
不及格率	8.3	2.4	4.8	2.4	0.0	2.4	5.1	5.1		

ACTS

学 业 素 质 能 力 评 价  
 年 级 成 绩 报 告 单 - 数 学

年 级 基 本 信 息

地区

双流区

学校

棠湖中学外语实验学校

年级

五年级

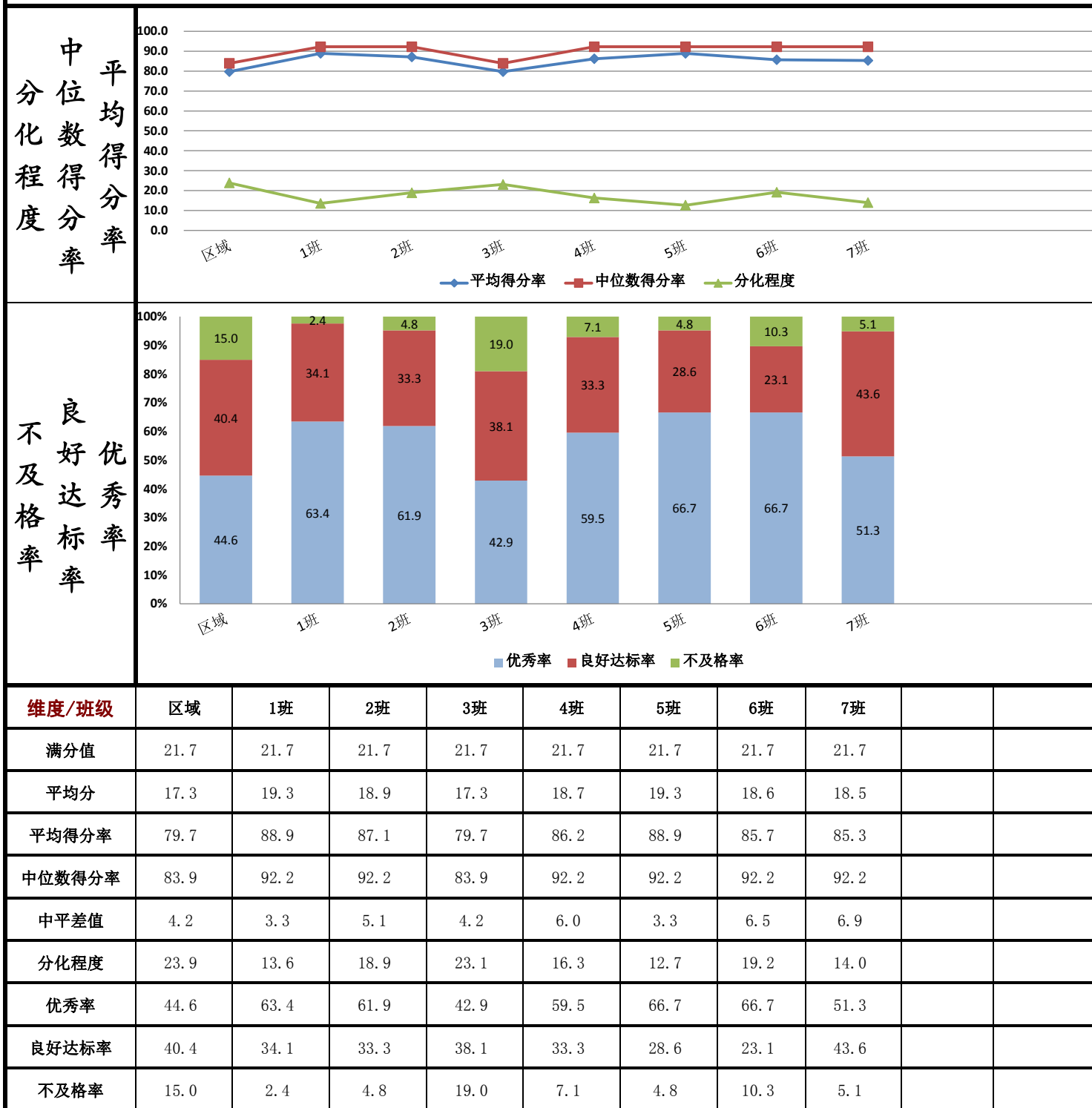
人数

287

考试日期

2016/6/24

能 力 分 项 分 析—数字推理



ACTS

学 业 素 质 能 力 评 价  
 年 级 成 绩 报 告 单 - 数 学

年 级 基 本 信 息

地区

双流区

学校

棠湖中学外语实验学校

年级

五年级

人数

287

考试日期

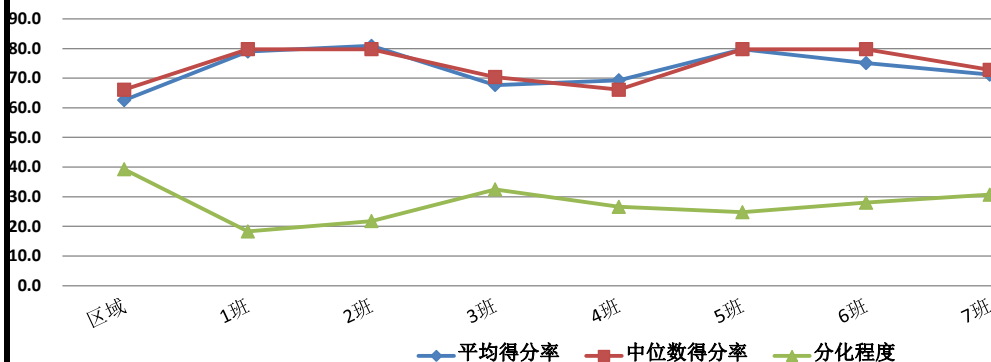
2016/6/24

能 力 分 项 分 析—逻辑分析

中位数得分率

平均得分率

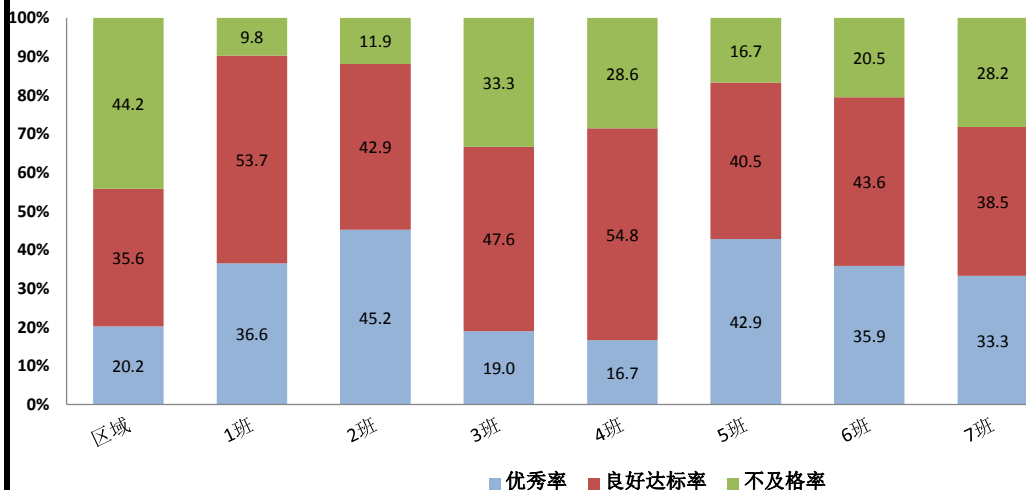
分化程度



优秀率

良好达标率

不及格率



维度/班级	区域	1班	2班	3班	4班	5班	6班	7班		
满分值	25.7	25.7	25.7	25.7	25.7	25.7	25.7	25.7		
平均分	16.1	20.3	20.8	17.4	17.8	20.5	19.3	18.3		
平均得分率	62.6	79.0	80.9	67.7	69.3	79.8	75.1	71.2		
中位数得分率	66.1	79.8	79.8	70.4	66.1	79.8	79.8	72.8		
中平差值	3.5	0.8	-1.1	2.7	-3.2	0.0	4.7	1.6		
分化程度	39.3	18.3	21.8	32.5	26.6	24.8	28.0	30.7		
优秀率	20.2	36.6	45.2	19.0	16.7	42.9	35.9	33.3		
良好达标率	35.6	53.7	42.9	47.6	54.8	40.5	43.6	38.5		
不及格率	44.2	9.8	11.9	33.3	28.6	16.7	20.5	28.2		



ACTS

学 业 素 质 能 力 评 价  
 年 级 成 绩 报 告 单 - 数 学

年 级 基 本 信 息

地区

双流区

学校

棠湖中学外语实验学校

年级

五年级

人数

287

考试日期

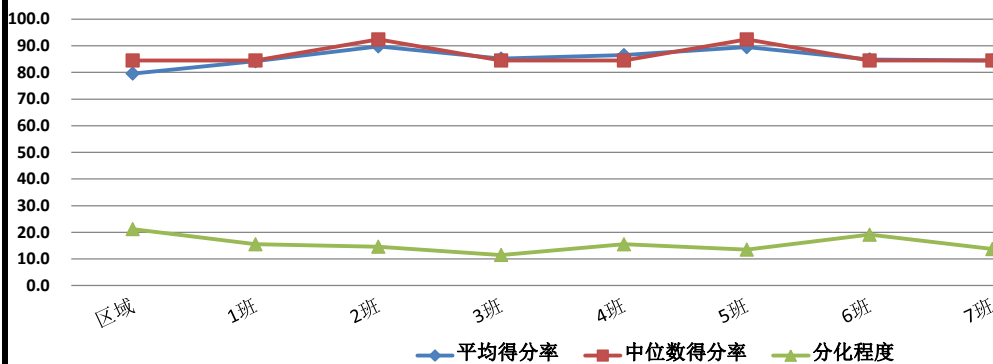
2016/6/24

能 力 分 项 分 析—空间想象

中位数得分率

平均得分率

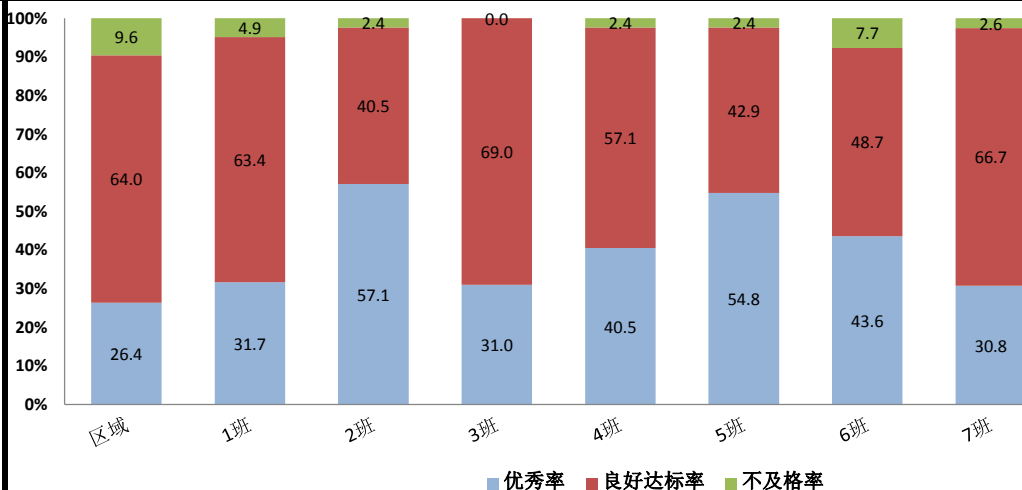
分化程度



优秀率

良好达标率

不及格率



维度/班级	区域	1班	2班	3班	4班	5班	6班	7班		
满分值	30.4	30.4	30.4	30.4	30.4	30.4	30.4	30.4		
平均分	24.2	25.6	27.3	25.9	26.3	27.2	25.8	25.7		
平均得分率	79.6	84.2	89.8	85.2	86.5	89.5	84.9	84.5		
中位数得分率	84.5	84.5	92.4	84.5	84.5	92.4	84.5	84.5		
中平差值	4.9	0.3	2.6	-0.7	-2.0	2.9	-0.4	0.0		
分化程度	21.2	15.5	14.6	11.5	15.5	13.5	19.1	13.7		
优秀率	26.4	31.7	57.1	31.0	40.5	54.8	43.6	30.8		
良好达标率	64.0	63.4	40.5	69.0	57.1	42.9	48.7	66.7		
不及格率	9.6	4.9	2.4	0.0	2.4	2.4	7.7	2.6		